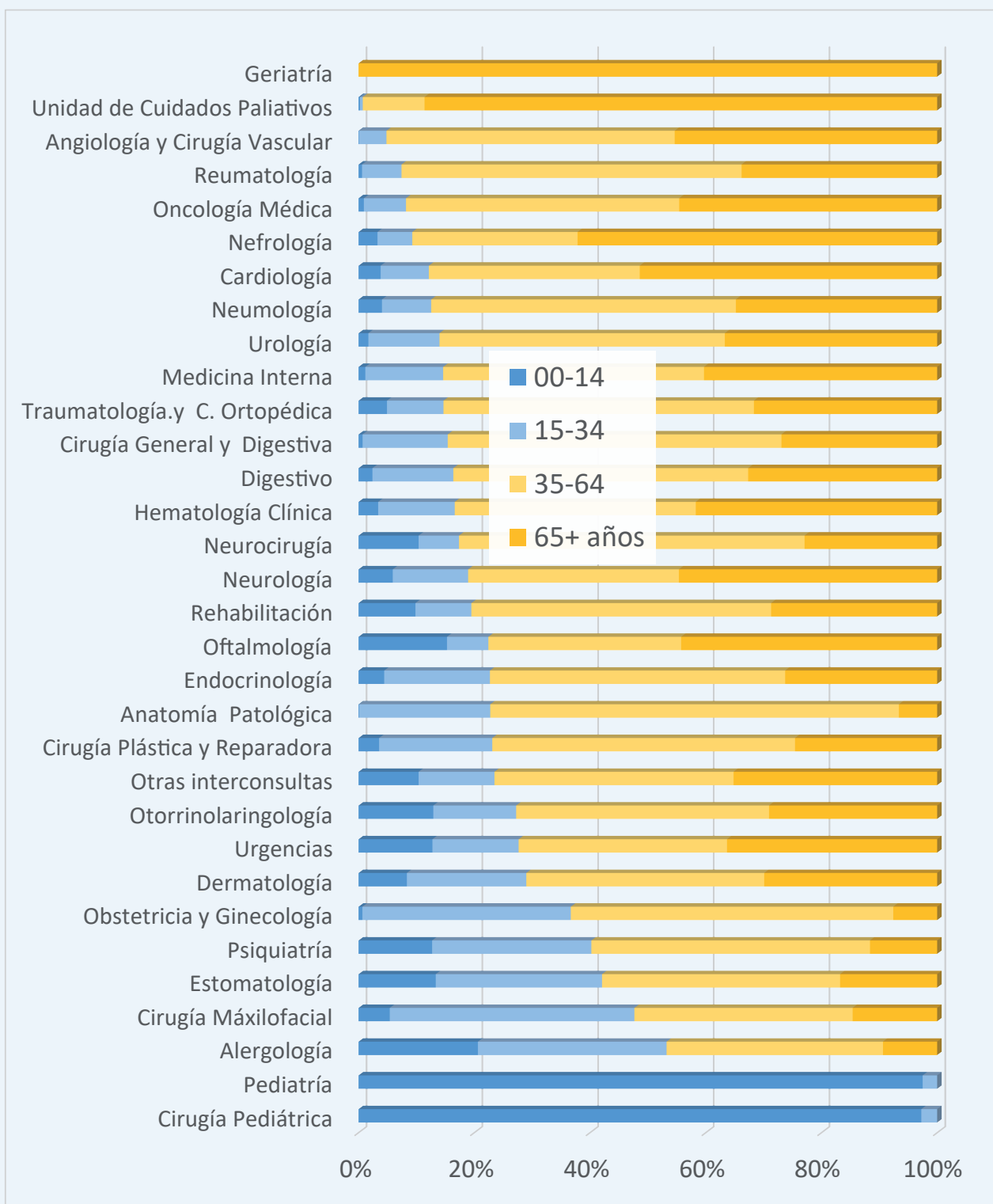
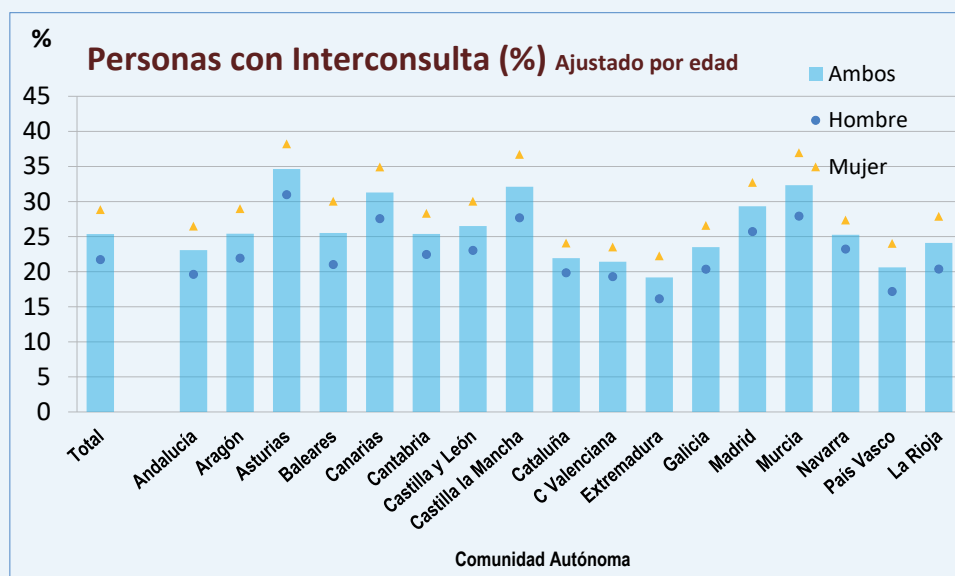
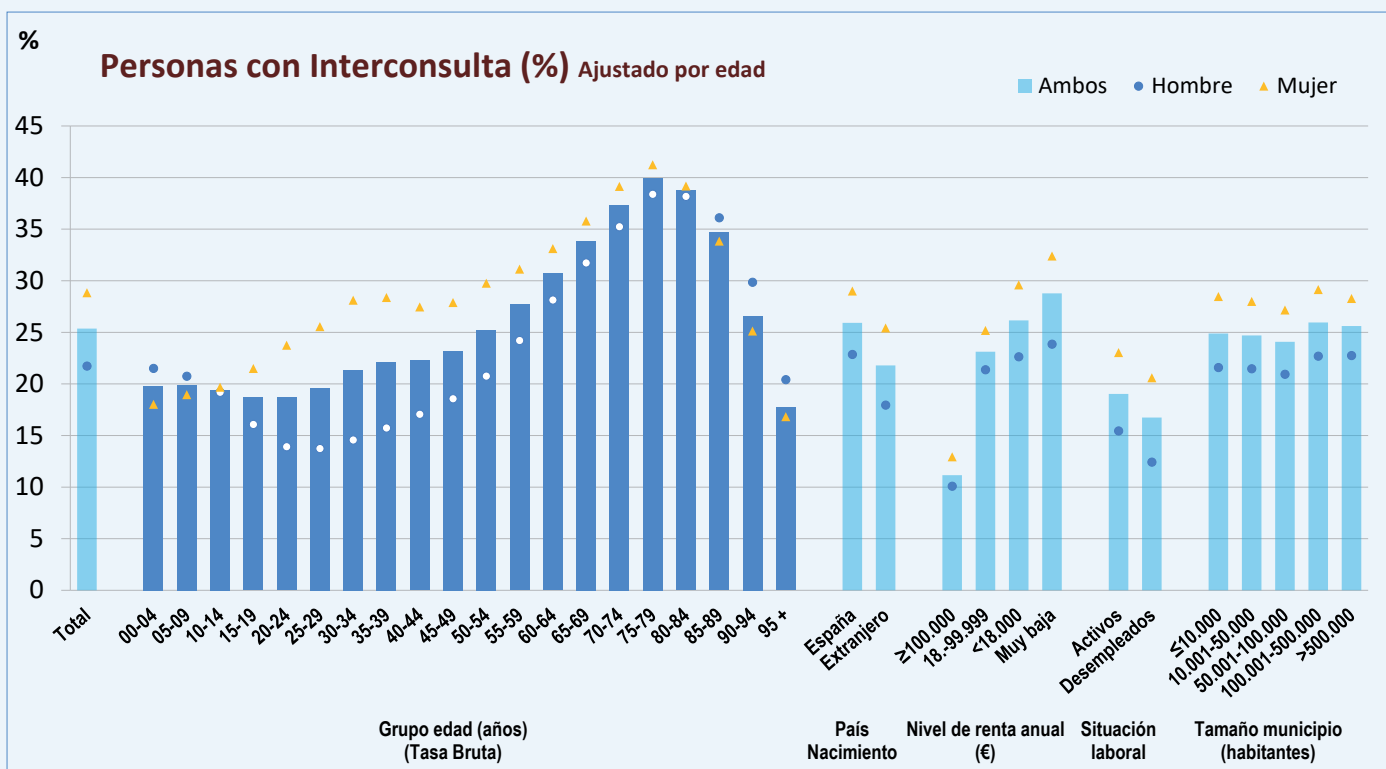




Distribución de las interconsultas por grupos de edad en cada especialidad

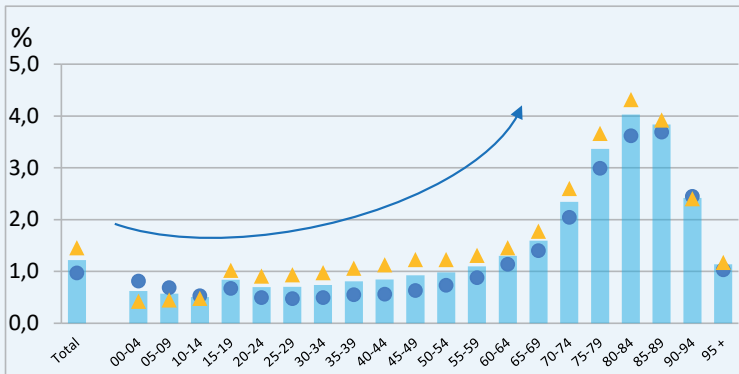


Personas con al menos una interconsulta (%)



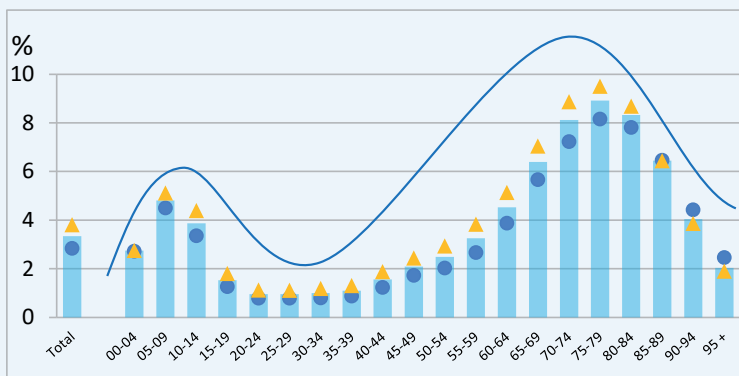
Patrones de edad

Creciente con la edad



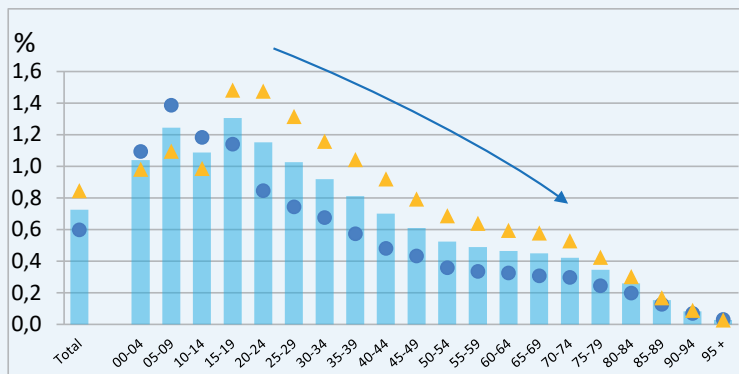
- Angiología y cirugía vascular
- Cardiología
- Cirugía general y digestiva
- Cuidados paliativos
- Digestivo
- Endocrinología
- Hematología
- Medicina Interna
- Nefrología
- Neumología
- Neurología
- Oncología médica
- Reumatología
- Urología

Creciente con pico infantojuvenil



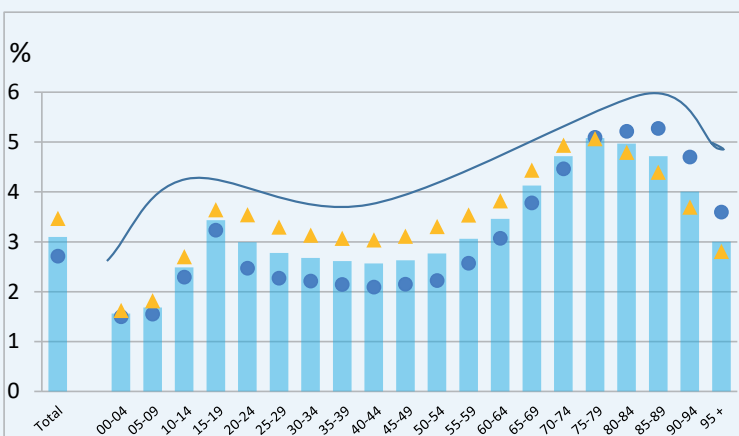
- Neurocirugía
- Oftalmología
- Traumatología y ortopedia
- Urgencias

Decreciente con la edad



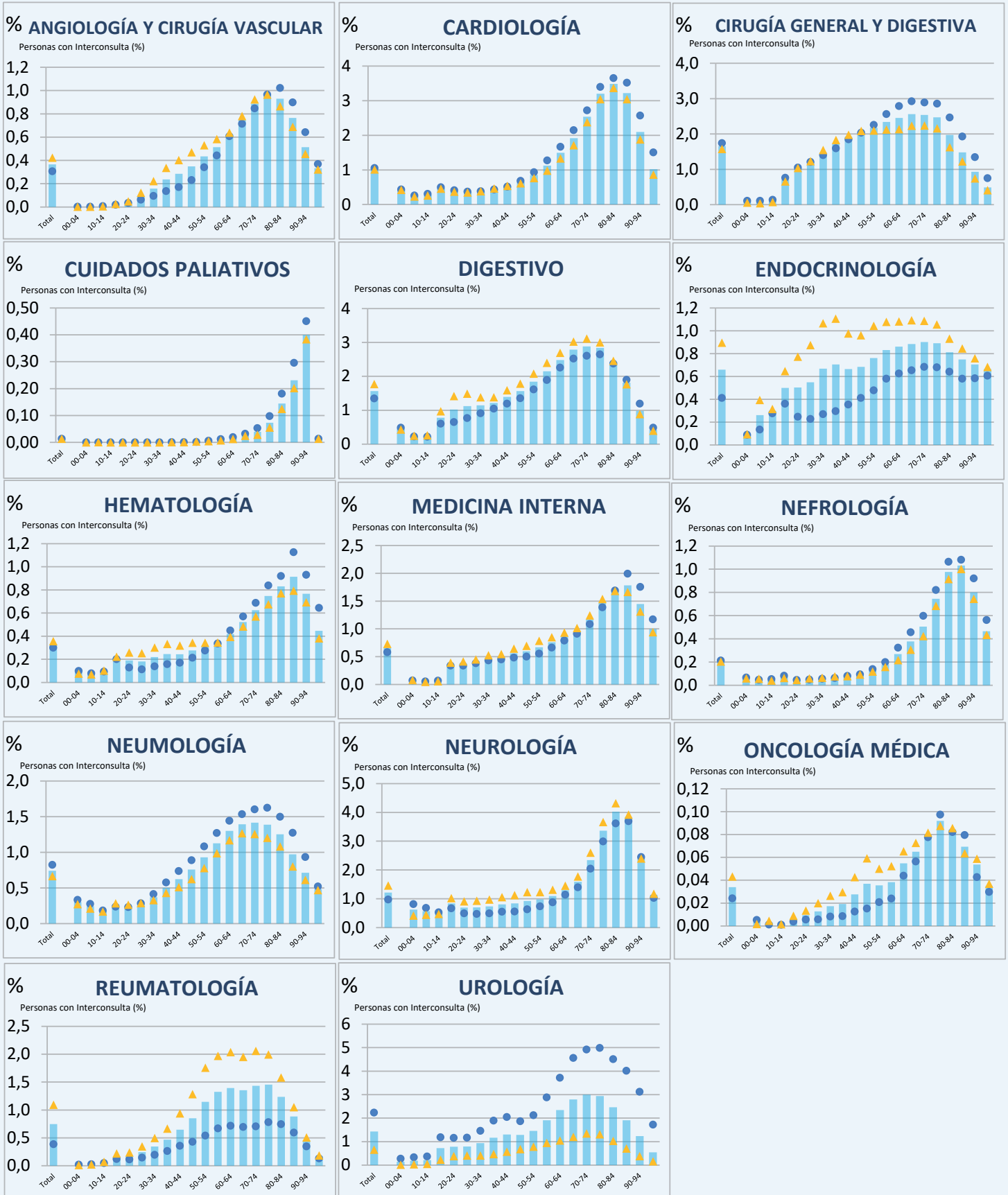
- Alergología
- Cirugía maxilofacial
- Estomatología
- Obstetricia Y Ginecología
- Psiquiatría

Homogéneo

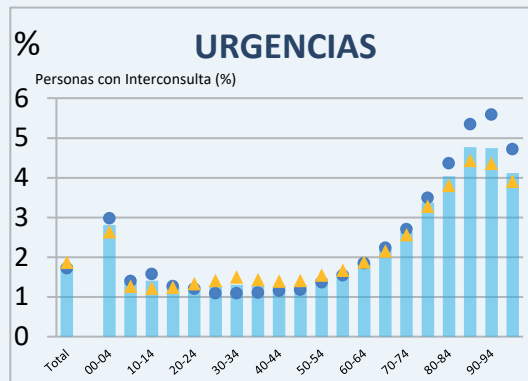
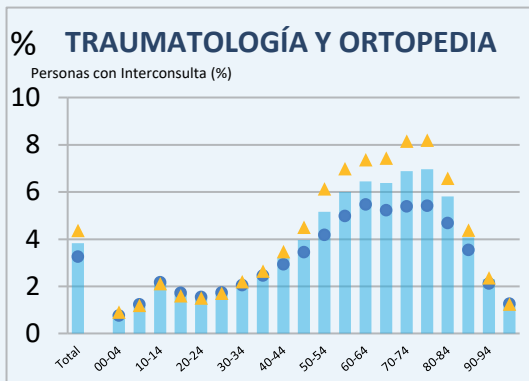
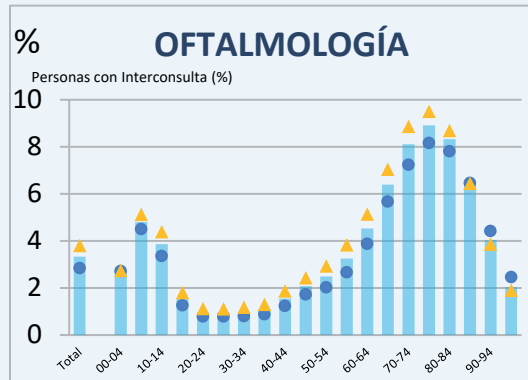
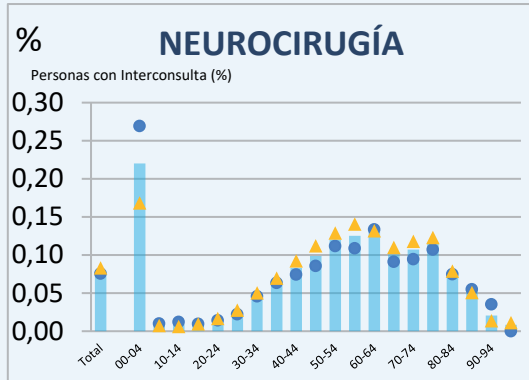


- Cirugía plástica y reparadora
- Dermatología
- Otorrinolaringología
- Rehabilitación

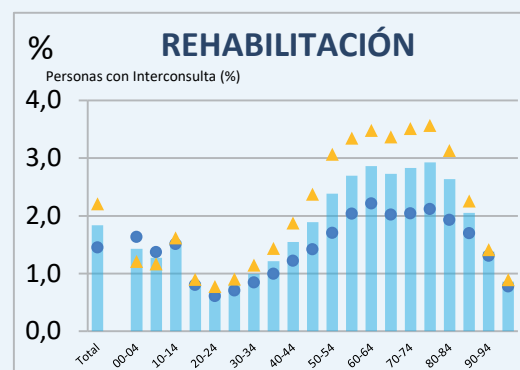
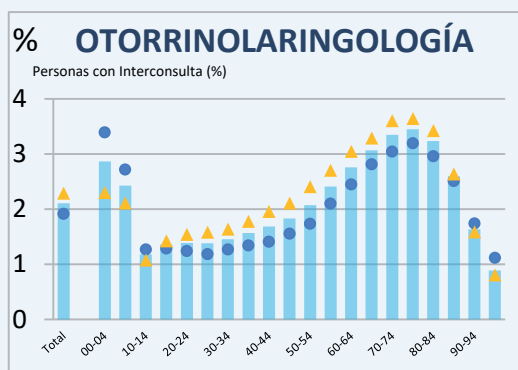
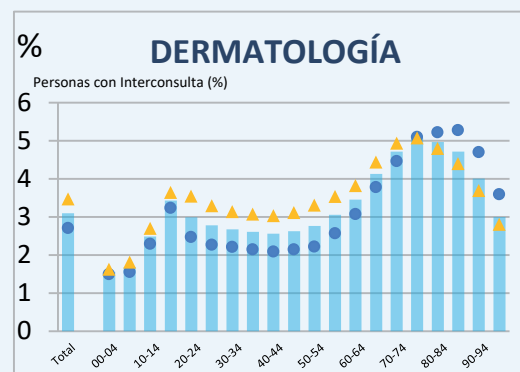
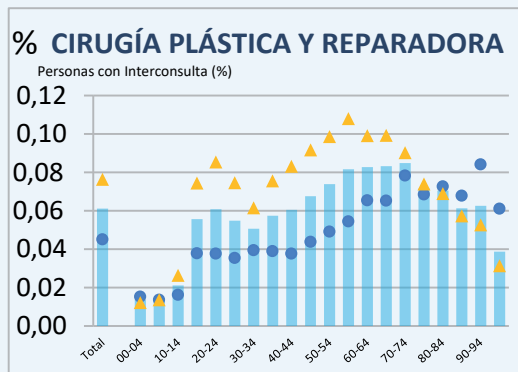
Creciente con la edad



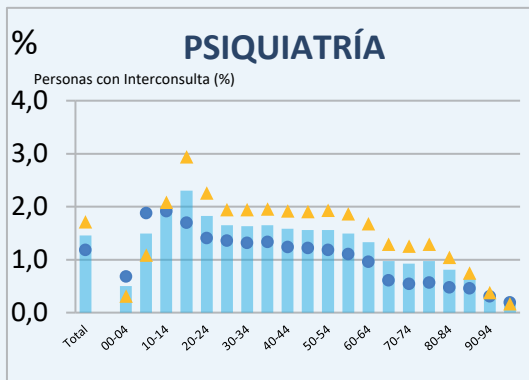
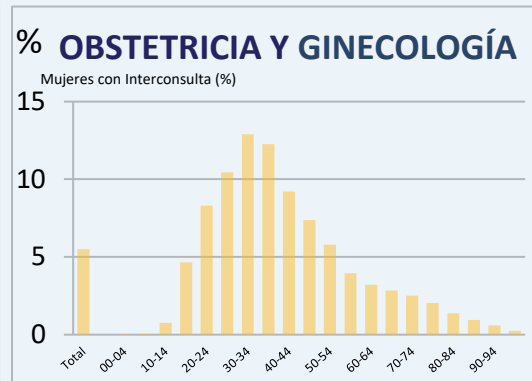
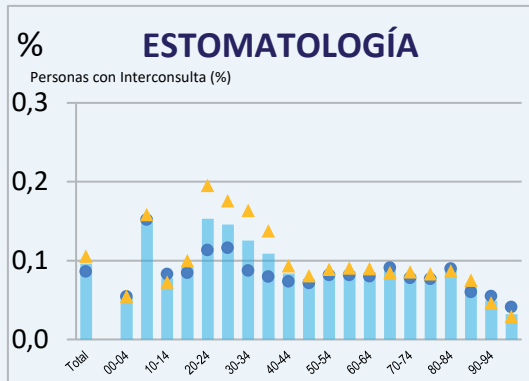
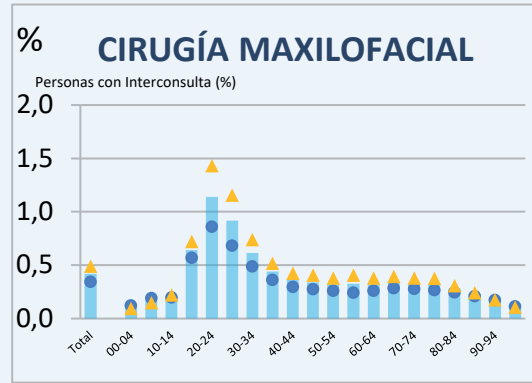
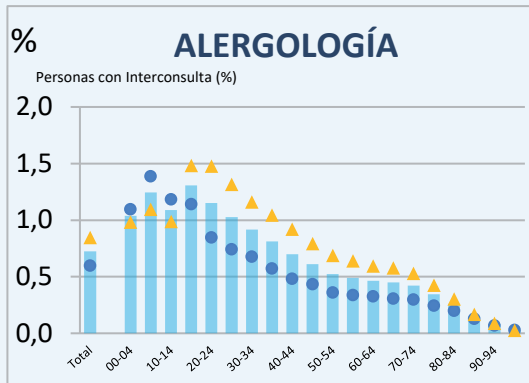
Creciente con pico infantojuvenil



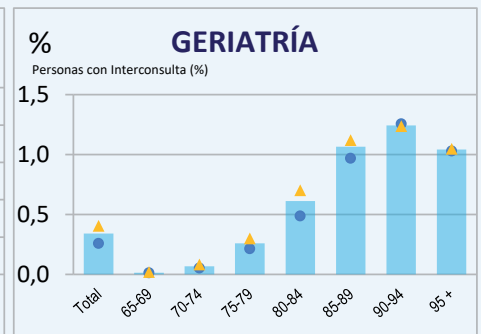
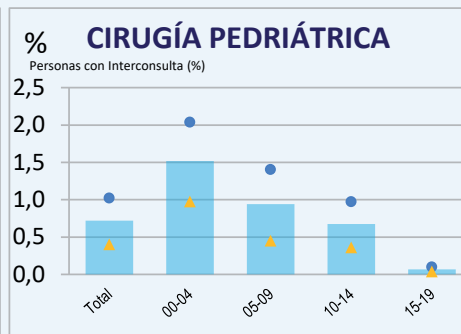
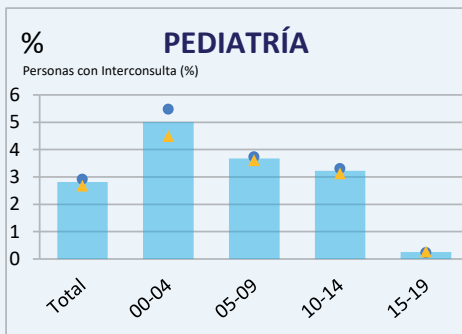
Homogéneo



Decreciente con la edad



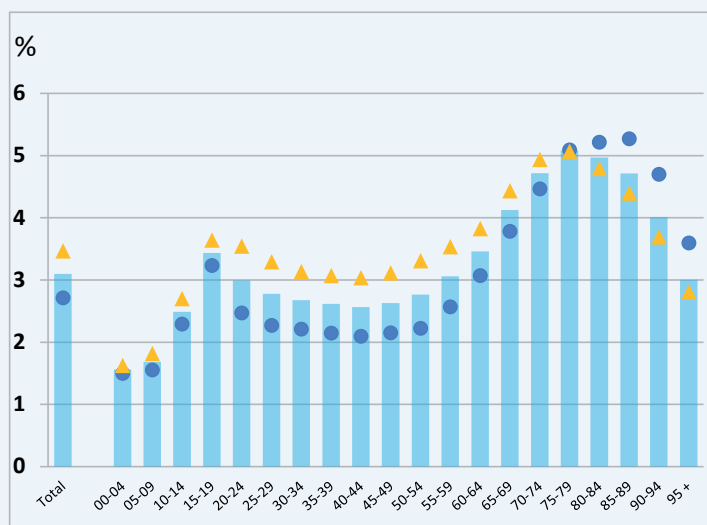
Otros



Patrones por sexo

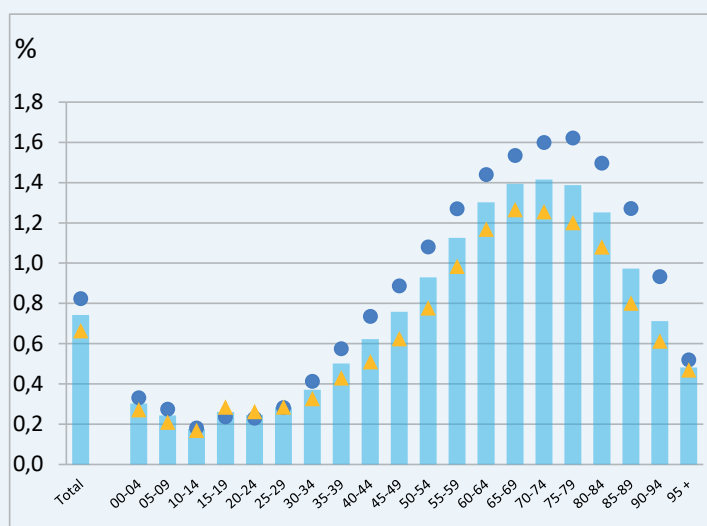
Patrón más frecuente:

Predominio en mujeres hasta los 75 años, y luego más frecuente en hombres



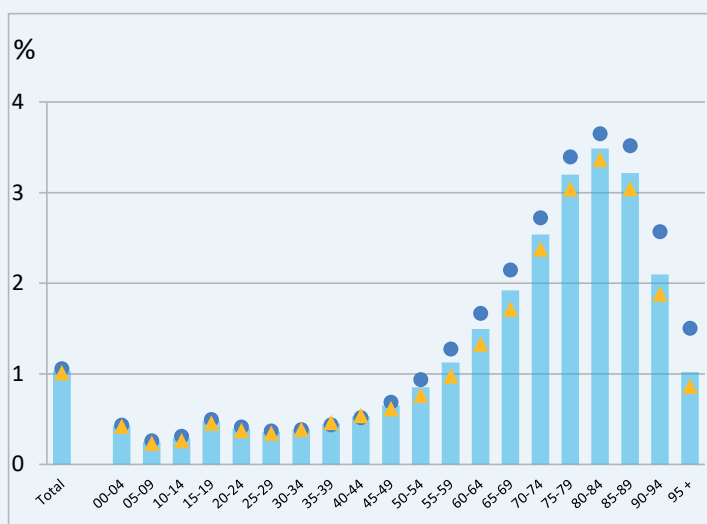
- Alergología
- Angiología y cirugía vascular
- Cirugía maxilofacial
- Cirugía plástica y reparadora
- Dermatología
- Digestivo
- Endocrinología
- Estomatología
- Geriatría
- Hematología
- Medicina interna
- Neurología
- Obstetricia y ginecología
- Oftalmología
- Oncología médica
- Otorrinolaringología
- Psiquiatría
- Rehabilitación
- Reumatología
- Traumatología y ortopedia
- Urgencias

Predominio en hombres en todas las edades



- Cirugía general y digestiva
- Cirugía pediátrica
- Nefrología
- Neumología
- Pediatría
- Urología

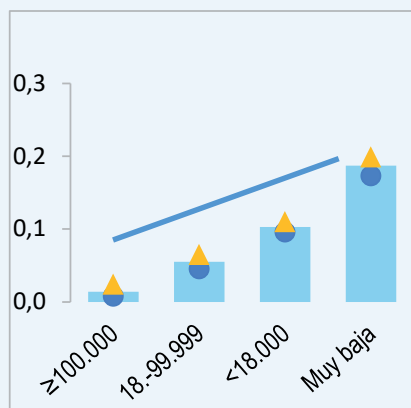
Similar hasta los 49 años y predominio en hombres a partir de los 50 años



- Cardiología
- Cuidados paliativos
- Nefrología

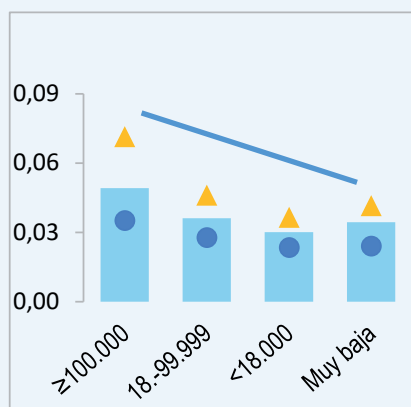
Patrones por nivel de renta

Gradiente Social



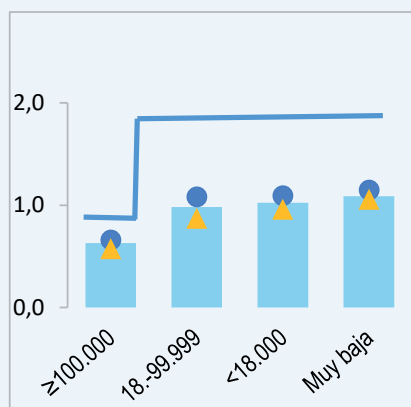
Cirugía plástica y reparadora
Estomatología
Geriatría
Hematología
Medicina interna
Nefrología
Neurología
Pediatria

Gradiente Social inverso



Cuidados paliativos
Oncología médica

Otro



Alergología	Neurología
Angiología y cirugía vascular	Obstetricia y ginecología
Cardiología	Oftalmología
Cirugía general y digestiva	Otorrinolaringología
Cirugía m axilofacial	Psiquiatría
Cirugía pediátrica	Rehabilitación
Dermatología	Reumatología
Digestivo	Traumatología y ortopedia
Endocrinología	Urgencias
Neumología	