

Qué contiene la BDCAP

Sistema de Información del SNS

Base de Datos Clínicos de

Atención Primaria

info

BDCAP

número 1



La **Base de Datos Clínicos de Atención (BDCAP)** recoge información clínica procedente de una muestra aleatoria de **4,8 millones de historias clínicas de atención primaria**. En este primer número de InfoBDCAP se exponen el tipo de información que se puede encontrar (variables de estudio) y cuáles son las variables de clasificación o desagregación disponibles.

Los datos y la metodología pueden encontrarse en la web:

<https://www.msbs.gob.es/estadEstudios/estadisticas/estadisticas/estMinisterio/SIAP/home.htm>

Y en el portal estadístico del Sistema Nacional de Salud:

<https://pestadistico.inteligenciadegestion.msbs.es/publicoSNS/comun/DefaultPublico>

Variables de estudio

Problemas de salud:

Diabetes,
Cáncer de mama,...



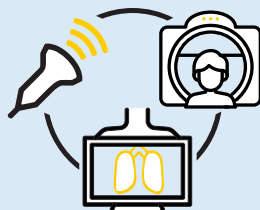
Interconsultas:

Cardiología,
Oftalmología,...



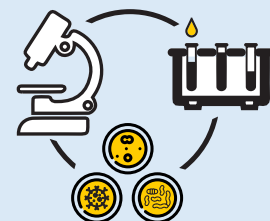
Procedimientos de imagen:

Ecografía,
Radiología, TAC,...



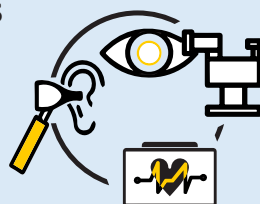
Procedimientos de laboratorio:

Bioquímica,
Hematología,
Inmunología,
Microbiología,...



Otros procedimientos diagnósticos:

Técnicas diagnósticas
auditivas, digestivas,
cardiovasculares,...



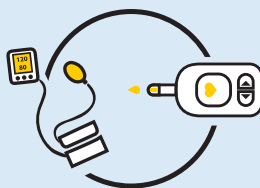
Procedimientos terapéuticos:

Vacunas,
Cirugía menor,
Fisioterapia,...



Valores de parámetros:

Tensión arterial,
HbA1c,...



Medicamentos

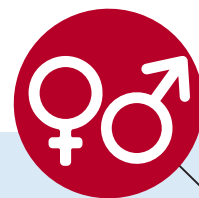


Visitas



BDCAP

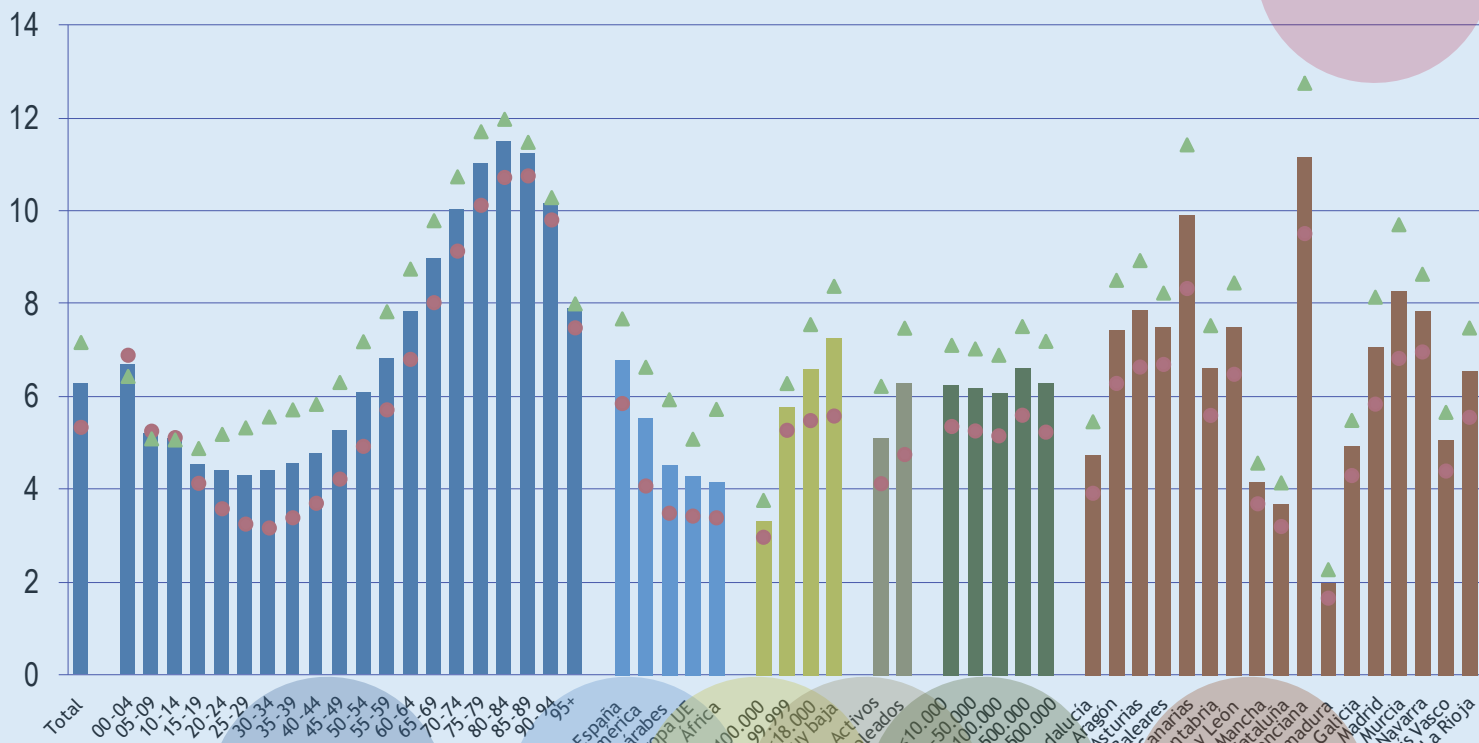
Variables de clasificación



Sexo

■ Ambos ● Hombre ▲ Mujer

Número de problemas de salud activos por persona



Grupo edad (años)



Edad

País Nacimiento



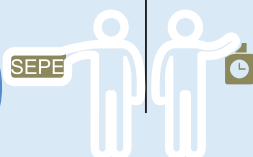
País de nacimiento

Nivel de renta (€/año)



Nivel de renta

Situación laboral



Situación laboral

Tamaño municipio (habitantes)



Tamaño de municipio

Comunidad Autónoma



Comunidad autónoma

BDCAP



GOBIERNO DE ESPAÑA

MINISTERIO DE SANIDAD

© MINISTERIO DE SANIDAD. SECRETARÍA GENERAL TÉCNICA - CENTRO DE PUBLICACIONES

NIPO EN LÍNEA: 133-21-032-6