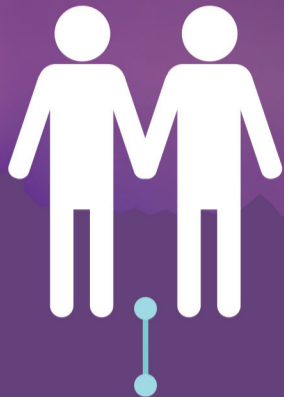


54% DE LOS NUEVOS DIAGNÓSTICOS

de **VIH** se producen en Hombres que tienen sexo con Hombres (**HSH**)



35

Edad media

38,4%

de los **HSH** presentaba diagnóstico tardío (<350 CD4**)

VIH

En **2015** se han diagnosticado **1.837** nuevos casos de **VIH** en **HSH** en España

1 de cada **3** nuevos diagnósticos tiene < **30 años**

1 de cada **10** **HSH** con prácticas de riesgo, tiene infección por **VIH**.

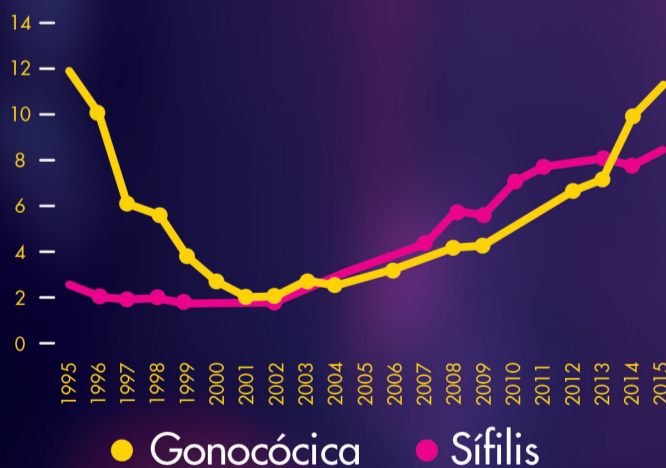
1 de cada **3** casos de **sífilis** y **gonococia** en **HSH**, han sido transmitidas a través de **sexo oral**.

En los últimos años se ha producido un aumento significativo de las **infecciones de transmisión sexual (ITS)**

1 de cada **3** casos de **sífilis** en **HSH**, estaba también diagnosticado de **VIH**

1 de cada **5** casos de **gonococia**

> **50%** de las **ITS** se diagnostican en (**HSH**)



FUENTE: RED NACIONAL DE VIGILANCIA EPIDEMIOLÓGICA

**SIN
CONDÓN
no hay vuelta atrás.**

