

Próbaos en feminino

Se te sorprendes ao velo,
máis te sorprenderás
ao utilízalo.

**Campaña para a promoción do uso do
PRESERVATIVO FEMININO**

Pídelle consello ao teu farmacéutico.



CONSEJO GENERAL
DE COLEGIOS OFICIALES
DE FARMACÉUTICOS



GOBIERNO
DE ESPAÑA

MINISTERIO
DE SANIDAD, POLÍTICA SOCIAL
E IGUALDAD

www.mpsi.es

QUE É O PRESERVATIVO FEMININO?

É un método de prevención alternativo ao preservativo masculino que protexe dos embarazos non desexados, da infección por VIH e doutras infeccións de transmisión sexual.

Consiste nunha funda transparente de nitrilo, con dous aneis flexibles en ambos os extremos, un no interior que permite a colocación dentro da vaxina e outro dun diámetro máis grande que permanecerá no exterior da vaxina, cubrindo os xenitais externos da muller.

POR QUE UN PRESERVATIVO FEMININO?

Porque lle pode proporcionar a un número considerable de mulleres un grao de autonomía maior que o preservativo masculino, e, xa que logo, pode contribuír a aumentar o control que teñen da súa fertilidade e sexualidade.

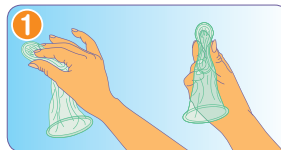
POR QUE SE HA RECOMENDAR O SEU USO DENDE AS FARMACIAS?

A accesibilidade e a cobertura territorial das farmacias, con profesionais da saúde á fronte, convérteas en establecementos sanitarios estratéxicos para realizar accións de educación sanitaria preventiva.

ASPECTOS QUE CÓMPRE TER EN CONTA Á HORA DE PRESENTALO

Inicialmente, o preservativo feminino pode resultar pouco atractivo esteticamente e xerar unha sensación de desagrado que inhiba a posibilidade de probalo. Ademais, a inserción interna pode supor un importante freo, ao anticipar que a súa colocación resultará dificultosa. Con todo, a maioría das queixas desaparecen ou líquídanse a medida que se gaña habilidade e experiencia co método. Por iso, a presentación adecuada antes do seu uso resulta fundamental e reforza os seus **aspectos máis positivos**.

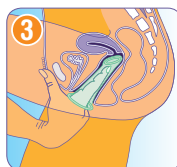
COMO SE USA O PRESERVATIVO FEMININO?



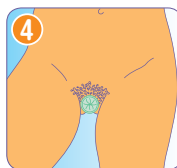
- Soster o preservativo co anel externo colgado cara a abaixo. Colle o anel da parte pechada do preservativo (interno) e apertalo entre os dedos polgar e índice ou corazón, de forma que quede longo e estreito.



- Elixir unha posición cómoda para a colocación do preservativo. Pode ser de pé co outro pé encima dunha cadeira, sentada cos xeonllos separados, agachada ou deitada.
- Introducir o aro interno na vaxina.



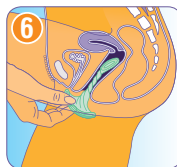
- Empuxar o aro interno (metendo o dedo índice no preservativo) o máis profundamente posible, de forma que quede no fondo.



- O anel exterior debe cubrir os xenitais externos da muller.



- Guiar o pene coa man cara ao centro do preservativo feminino, para evitar que se introduza entre a parede da vaxina e a parte exterior do preservativo.



- Unha vez terminada a relación e retirado o pene, quitar o preservativo apertando o anel externo, retorcéndoo para manter o seme no interior do preservativo. Tirar cara a fóra sen brusquidade.



- Logo de uso, hai que tiralo ao lixo, non ao WC.
- Hai que utilizar un novo cada vez que se manteña unha relación sexual.
- Non se pode utilizar simultaneamente co preservativo masculino.

QUE É O PRESERVATIVO FEMININO?

É un método de prevención alternativo ao preservativo masculino que protexe dos embarazos non desexados, da infección por VIH e doutras infeccións de transmisión sexual.

Consiste nunha funda transparente de nitrilo, con dous aneis flexibles en ambos os extremos, un no interior que permite a colocación dentro da vaxina e outro dun diámetro máis grande que permanecerá no exterior da vaxina, cubrindo os xenitais externos da muller.

POR QUE UN PRESERVATIVO FEMININO?

Porque lle pode proporcionar a un número considerable de mulleres un grao de autonomía maior que o preservativo masculino, e, xa que logo, pode contribuír a aumentar o control que teñen da súa fertilidade e sexualidade.

POR QUE SE HA RECOMENDAR O SEU USO DENDE AS FARMACIAS?

A accesibilidade e a cobertura territorial das farmacias, con profesionais da saúde á fronte, convérteas en establecementos sanitarios estratégicos para realizar accións de educación sanitaria preventiva.

ASPECTOS QUE CÓMPRE TER EN CONTA Á HORA DE PRESENTALO

Inicialmente, o preservativo feminino pode resultar pouco atractivo esteticamente e xerar unha sensación de desagrado que inhiba a posibilidade de probalo. Ademais, a inserción interna pode supor un importante freo, ao anticipar que a súa colocación resultará dificultosa. Con todo, a maioría das queixas desaparecen ou liquídanse a medida que se gaña habilidade e experiencia co método. Por iso, a presentación adecuada antes do seu uso resulta fundamental e reforza os seus **aspectos máis positivos**.

INQUIETUDES SOBRE O SEU USO

É un método eficaz...?

VANTAXES

- Protexe dos embarazos non desexados, da infección por VIH e doutras infeccións de transmisión sexual.
- A súa eficacia depende de que se use correctamente en todas as relacións sexuais. Ademais é moi resistente, o que dificulta a súa rotura durante a penetración.

Parece difícil de utilizar...

- Non é difícil de usar, pero require práctica. A complicación das primeiras veces non debe ser un obstáculo. Debe probarse varias veces para familiarizarse con el.

Fai ruído durante as relacións sexuais...

- O ruído asóciase ao antigo material do que estaba feito o preservativo feminino. O novo material soa menos cando se utiliza. Ademais, o ruído pódese solucionar engadindo máis lubricante.

Romperá a espontaneidade...

- Pode permitir xogos eróticos previos e posteriores á penetración, sen necesidade de interromper a relación sexual, xa que pode inserirse dende o principio da relación, ata 8 horas antes, posto que non necesita que o pene estea en erección para a súa colocación.
- Permite manter relacións sexuais en calquera posición, sen que se produzan roturas ou movementos.
- Posibilita non romper a intimidade e a complicidade posteriores ao finalizar unha relación sexual, posto que non é necesario retiralo inmediatamente despois da exculación.

Non se sentirá igual...

- Axústase á muller e vai tomando calor durante a relación sexual, o que fai que se sinta máis natural.
- Non aperta o pene.

A relación será menos pracenteira...

- O anel exterior fai fricción contra o clítoris e en moitas mulleres incrementa o pracer.
- O anel interno pode incrementar o pracer tanto en mulleres coma en homes.

- **Alternativa ao preservativo masculino.**
 - **Protexe dos embarazos non desexados, da infección por VIH e doutras infeccións de transmisión sexual.**
 - **Permite xogos eróticos sen interromper a relación sexual.**
- **Apto para persoas alérxicas ao látex.**
 - **Proporciona maior lubricación.**