



MINISTERIO  
DE SANIDAD, POLÍTICA SOCIAL  
E IGUALDAD

*SISTEMA DE INFORMACIÓN  
SOBRE **LISTAS DE ESPERA** EN EL  
SISTEMA NACIONAL DE SALUD*

**SISLE-SNS**

*Situación a 31 de Diciembre de 2010  
Indicadores resumen*



<b>Índice</b>	<b>pág</b>
<b><i>LISTA DE ESPERA QUIRÚRGICA</i></b>	
Distribución por especialidades - procesos seleccionados	3 - 4
Evolución Diciembre 2009- Diciembre 2010 - número de pacientes - especialidades	5
Evolución Diciembre 2009- Diciembre 2010 - número de pacientes - procesos seleccionados	6
Evolución Diciembre 2009 - Diciembre 2010 - tiempo medio de espera - especialidades	7
Evolución Diciembre 2009 - Diciembre 2010 - tiempo medio de espera - procesos seleccionados	8
Evolución Diciembre 2003 - Diciembre 2010 - indicadores globales	9
Evolución actividad relacionada con la lista de espera quirúrgica. Años 2004 - 2010	10
<b><i>LISTA DE ESPERA CONSULTAS EXTERNAS</i></b>	
Distribución por especialidades básicas	11
Evolución Diciembre 2009- Diciembre 2010 - número de pacientes y tiempo medio de espera	12
Evolución Diciembre 2006 - Diciembre 2010 - indicadores globales	13
<b><i>GLOSARIO DE TÉRMINOS</i></b>	14

SITUACIÓN DE LA LISTA DE ESPERA QUIRÚRGICA EN EL SNS

DATOS A 31 DE DICIEMBRE DE 2010

Distribución por Especialidades

ESPECIALIDADES	Total pacientes en espera estructural (*)	Diferencia con Diciembre 2009	Num. Pacientes por 1000 hab.	Porcentaje más de 6 meses	Tiempo medio de espera (días)	Diferencia con Diciembre 2009
Cirugía General y de Digestivo	73.057	565	1,83	4,56	64	-1
Ginecología	21.521	216	0,54	2,23	56	-3
Oftalmología	80.275	9.854	2,01	5,60	58	1
ORL	29.544	-524	0,74	4,16	65	-4
Traumatología	100.321	3.134	2,51	7,76	72	-3
Urología	28.005	1.306	0,70	3,50	59	-3
Cirugía Cardíaca	2.592	303	0,06	0,89	64	-2
Angiología /Cir. Vascular	11.085	967	0,28	4,22	67	-2
Cirugía Maxilofacial	6.056	314	0,15	6,16	79	-6
Cirugía Pediátrica	10.234	-308	0,26	4,26	75	-1
Cirugía Plástica	12.511	1.838	0,31	8,96	88	-3
Cirugía Torácica	1.109	69	0,03	11,00	77	22
Neurocirugía	6.241	-53	0,16	5,64	78	-3
Dermatología	9.521	1.925	0,24	0,02	46	2
<b>TOTAL</b>	<b>392.072</b>	<b>19.604</b>	<b>9,83</b>	<b>5,41</b>	<b>65</b>	<b>-2</b>

Fuente: Sistema de Información de Listas de Espera del SNS

(\*) Falta un servicio de salud, en otro los datos por especialidades han sido estimados a partir de los procesos seleccionados y en un tercero los datos corresponden a la situación de Junio de 2010

SITUACIÓN DE LA LISTA DE ESPERA QUIRÚRGICA EN EL SNS

DATOS A 31 DE DICIEMBRE DE 2010

Distribución procesos seleccionados

PROCESOS	Total pacientes en espera estructural	Diferencia con Diciembre 2009	Tasa por 1000 hab.	Porcentaje más de 6 meses	Tiempo medio de espera (días)	Diferencia con Diciembre 2009
Catarata	64.670	8.617	1,62	5,98	68	4
Hernia inguinal / crural	17.525	35	0,44	4,85	73	0
Prótesis cadera	8.294	154	0,21	10,97	89	-6
Artroscopia	16.117	390	0,40	10,62	93	2
Varices MM.II.	11.581	666	0,29	7,38	104	19
Colecistectomía	10.102	-220	0,25	7,69	79	-4
Hallux valgus	13.243	222	0,33	14,77	118	-5
Adeno-amigdalectomía	9.057	-181	0,23	7,08	79	-3
Hipertrofia benigna de próstata	4.291	-77	0,11	7,18	83	2
Quiste pilonidal	3.773	24	0,09	5,14	74	7
Túnel carpiano	8.559	631	0,21	5,34	71	3
<b>Total Procesos seleccionados</b>	<b>167.212</b>	<b>10.261</b>	<b>4,19</b>	<b>7,49</b>	<b>81</b>	<b>2</b>

Fuente: Sistema de Información de Listas de Espera del SNS

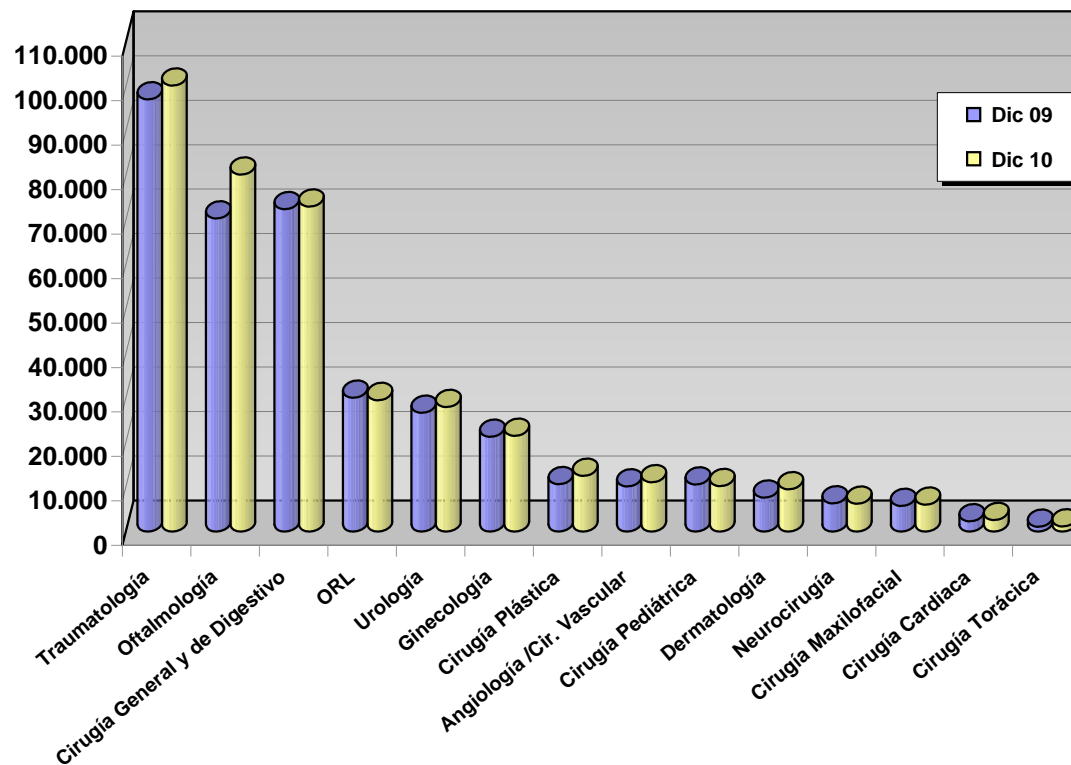
Nota: Faltan datos de una Comunidad Autónoma / En otra los datos corresponden a Junio 2010

# LISTA DE ESPERA QUIRÚRGICA DEL SNS

## Evolución Diciembre 2009 - Diciembre 2010

### Distribución por Especialidades (número de pacientes)

(en orden descendente Dic 10)

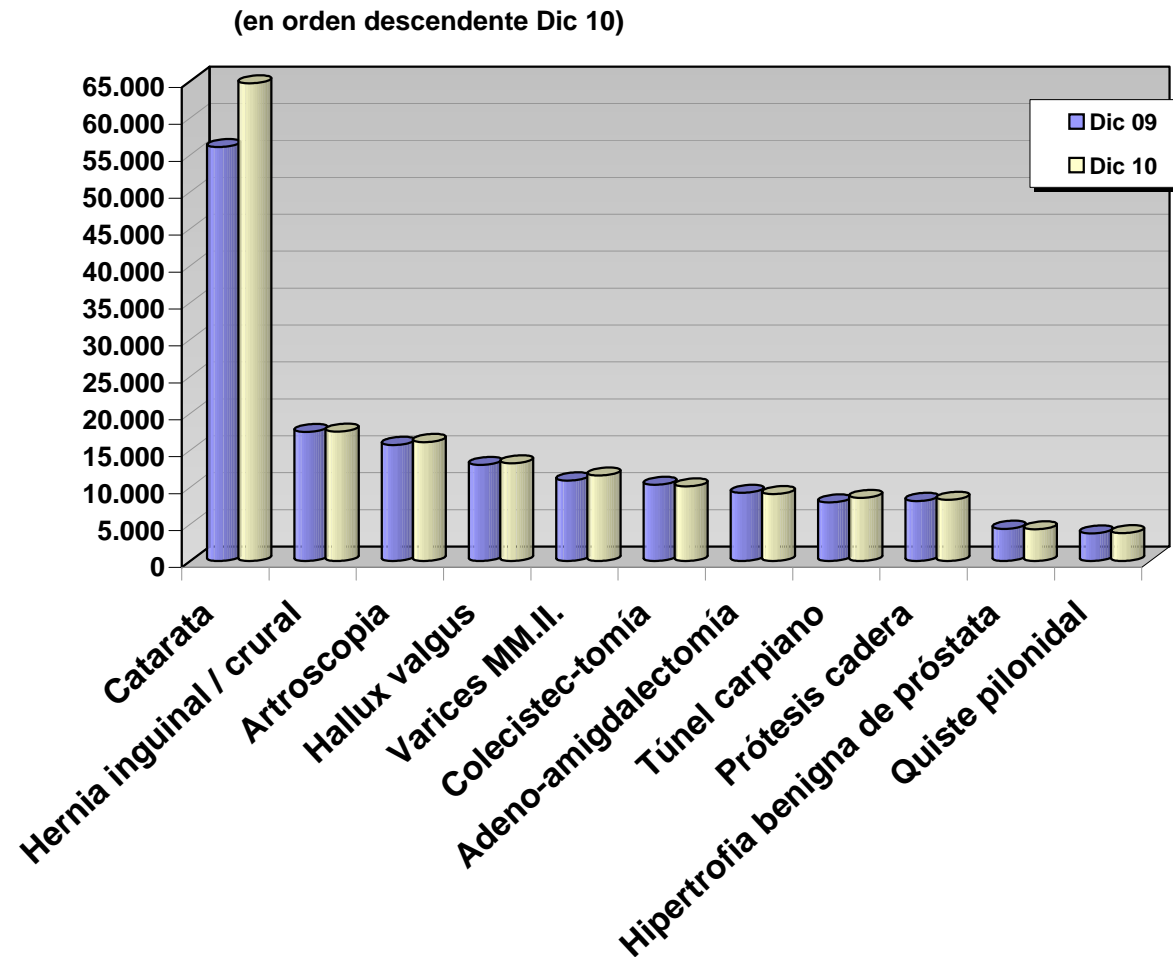


Nota: Los datos de un Servicio de Salud han sido estimados a partir de los procesos seleccionados / No se incluyen datos de una Comunidad Autónoma y en un tercero los datos corresponden a la situación de junio de 2010

# LISTA DE ESPERA QUIRÚRGICA DEL SNS

## Evolución Diciembre 2009 - Diciembre 2010

Distribución procesos seleccionados (número de pacientes)



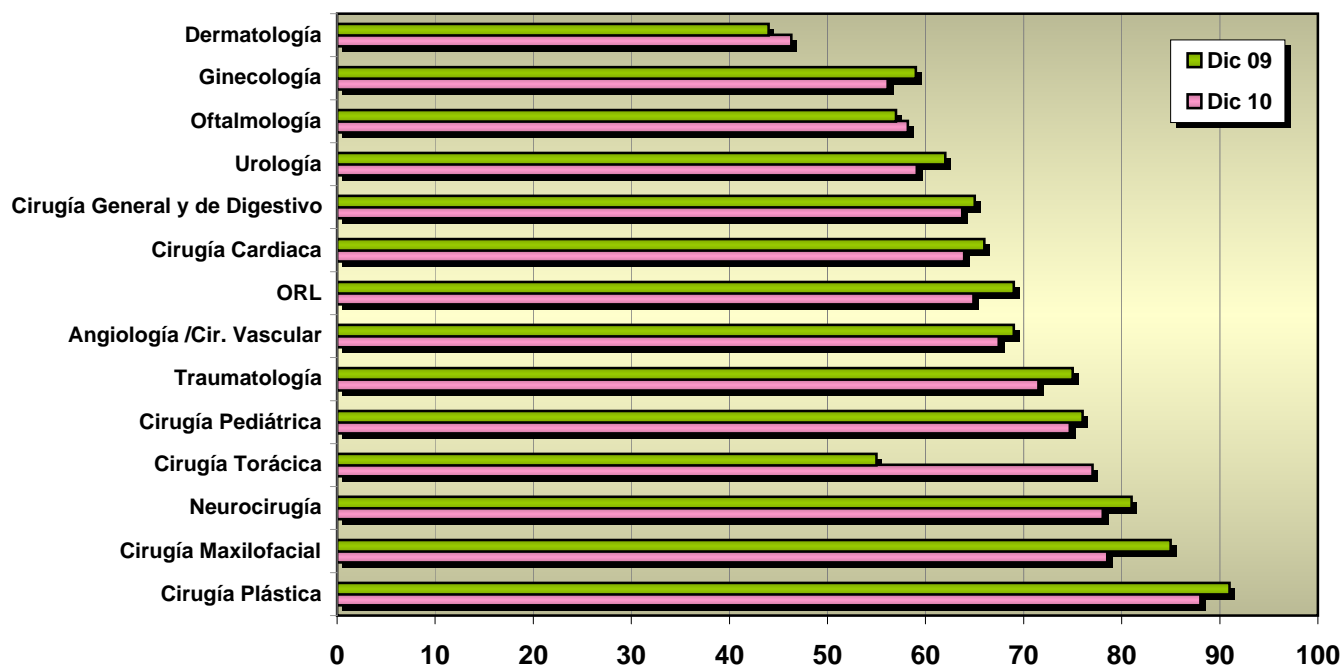
Nota: Faltan datos de una Comunidad Autónoma / En otra los datos corresponden a Junio 2010

# LISTA DE ESPERA QUIRÚRGICA DEL SNS

## Evolución Diciembre 2009 - Diciembre 2010

Tiempos medios de espera por Especialidades (días)

(en orden ascendente tiempos medios en Dic 10)



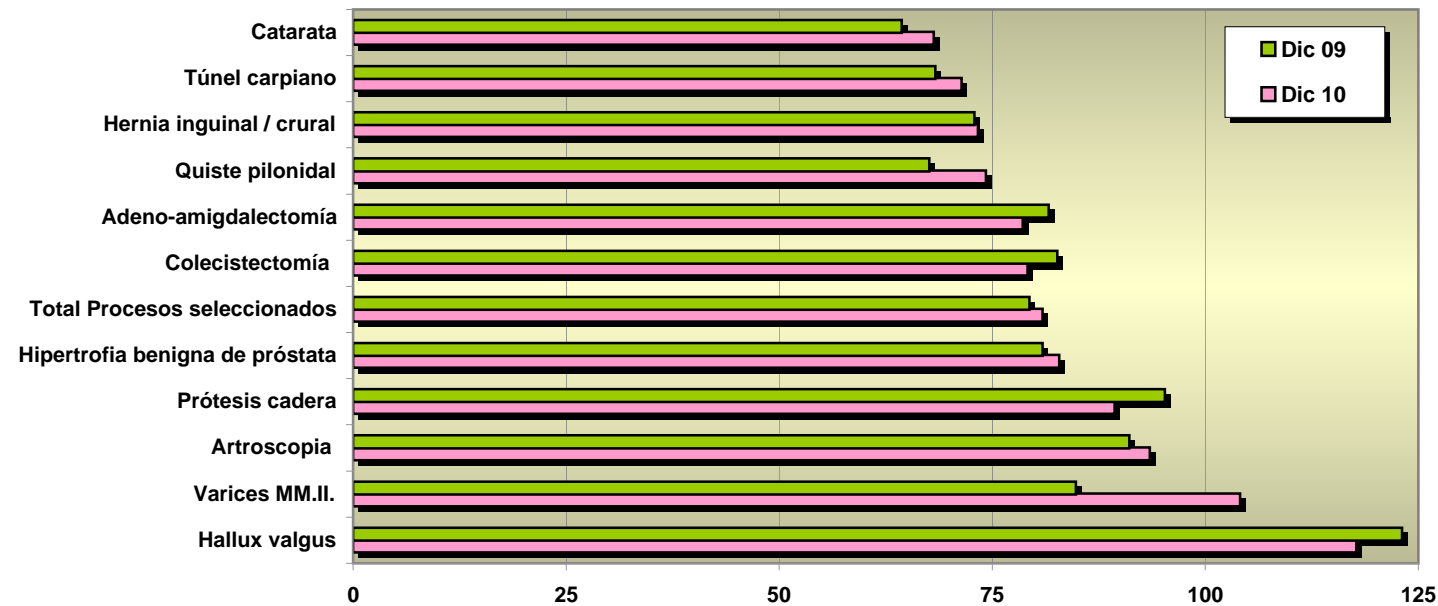
Nota: No se dispone de datos de un Servicio de Salud /No se incluyen los datos de una Comunidad Autónoma / en otro los datos corresponden a la situación de Junio de 2010

# LISTA DE ESPERA QUIRÚRGICA DEL SNS

## Evolución Diciembre 2009 - Diciembre 2010

Tiempos medios de espera procesos seleccionados (días)

(en orden ascendente tiempos medio de espera Dic 10)



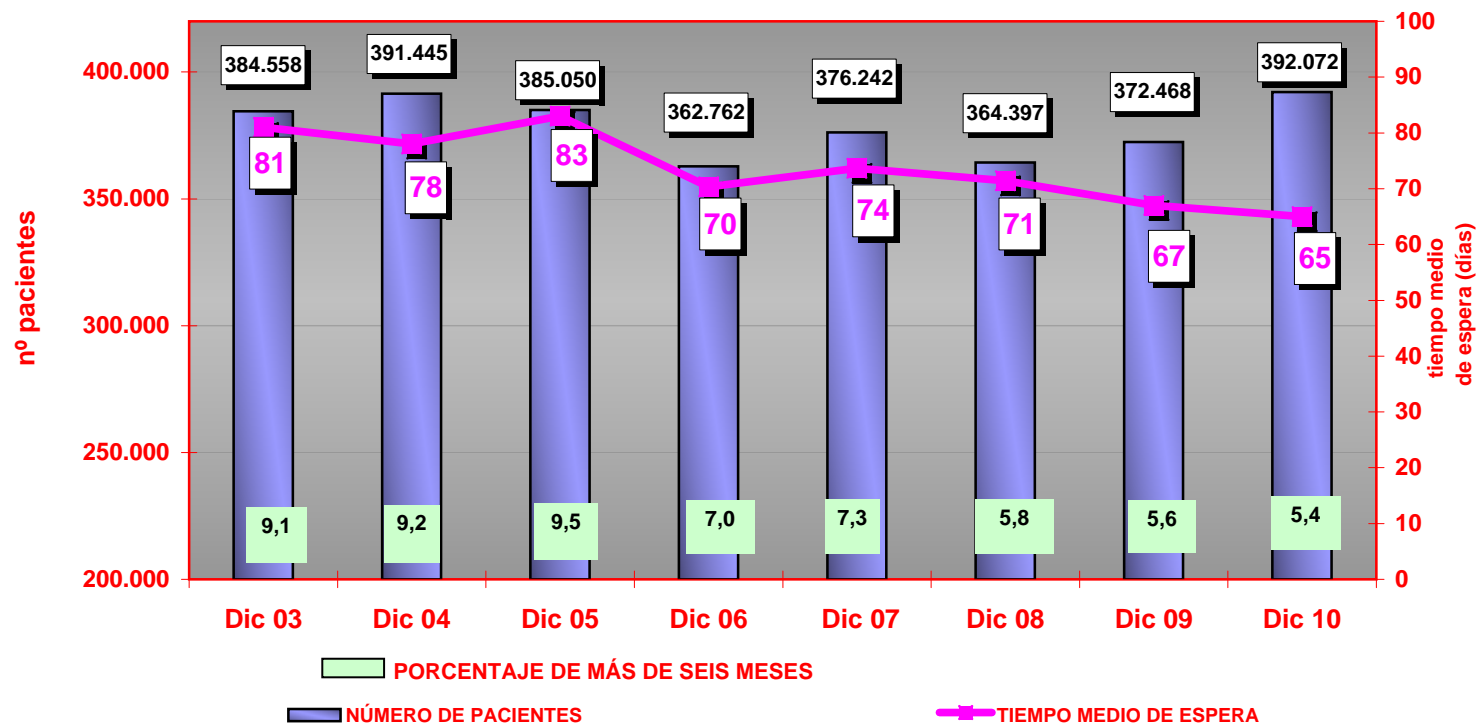
Nota: Faltan datos de una Comunidad Autónoma / En otra los datos corresponden a Junio 2010



# LISTA DE ESPERA QUIRÚRGICA DEL SNS

## Evolución Diciembre 2003 - Diciembre 2010

Pacientes en espera estructural, tiempo medio de espera y porcentaje de más de seis meses



Nota: Estimados datos del total de lista de espera de un Servicio de Salud a partir de los procesos seleccionados; faltan datos de una Comunidad Autónoma (excluidos en toda la serie) / En otra los datos corresponden a junio de 2010

**Evolución actividad relacionada con lista de espera quirúrgica en el SNS. Años 2004-2010**

	<b>Año 2004</b>	<b>Año 2005</b>	<b>Año 2006</b>	<b>Año 2007</b>	<b>Año 2008</b>	<b>Año 2009</b>	<b>Año 2010</b>	<i>Dif 2010/2009</i>	<i>Dif 2010/2004</i>
<b>Número total de entradas en el período</b>	1.160.103	1.185.593	1.201.193	1.259.884	1.314.669	1.353.594	1.294.699	<b>-4,4%</b>	<b>11,6%</b>
<b>Tasa por 1000 habitantes</b>	38,550	38,360	38,310	39,710	41,491	42,719	40,136	<b>-6,0%</b>	<b>4%</b>
<b>Número salidas por intervención</b>	900.461	963.915	1.012.228	1.044.549	1.097.118	1.128.178	1.047.640	<b>-7,1%</b>	<b>16%</b>
<b><i>Población protegida</i></b>	<i>30.094.010</i>	<i>30.907.201</i>	<i>31.354.137</i>	<i>31.685.757</i>	<i>32.119.709</i>	<i>32.351.937</i>	<i>32.257.790</i>	<b>-0,3%</b>	<b>7,2%</b>

Fuente: Sistema de Información de Listas de Espera del SNS (SISLE-SNS)

Los datos están referidos a 15 Comunidades Autónomas e INGESA. Población protegida según BD Tarjeta Sanitaria

**SITUACIÓN DE LA LISTA DE ESPERA DE CONSULTAS EXTERNAS EN EL SNS  
DATOS A 31 DE DICIEMBRE DE 2010**

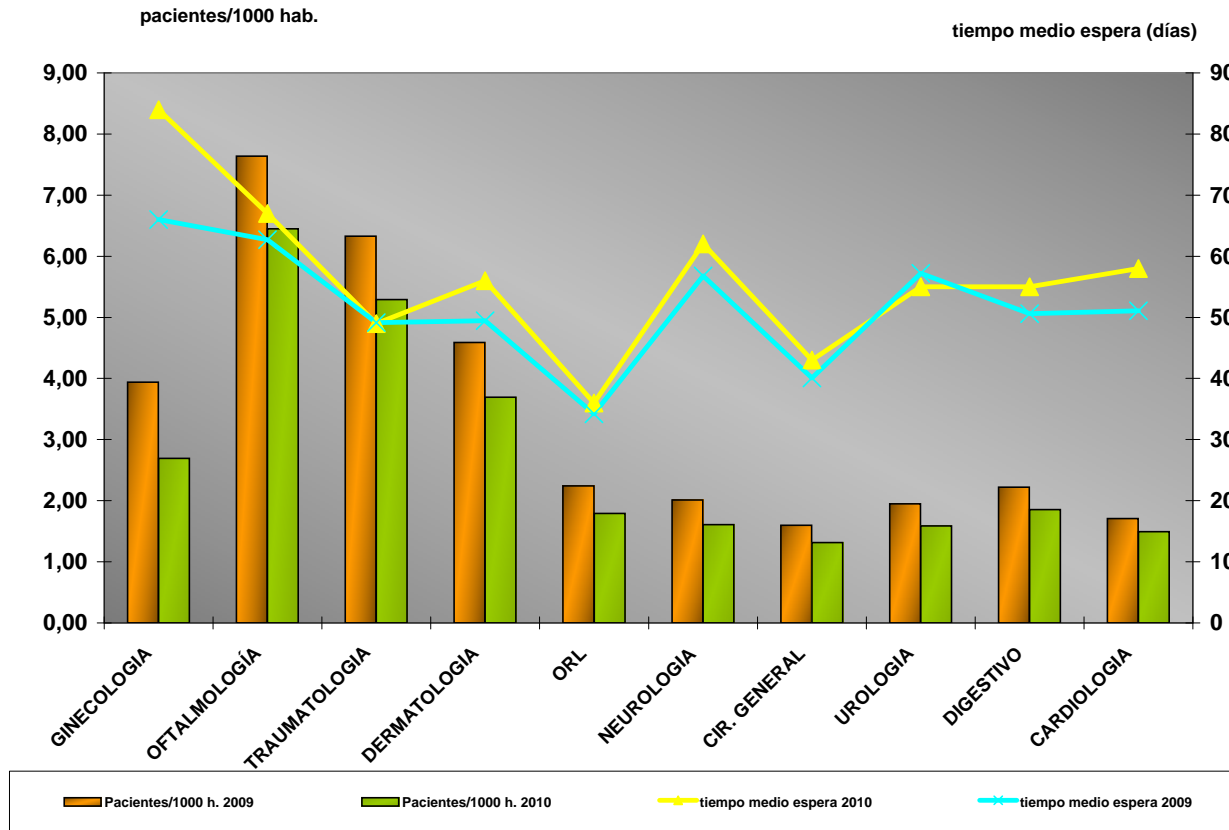
**Total primeras consultas y especialidades básicas**

	Num pacientes pendientes por 1000 hab.	Diferencia con Dic 2009	Porcentaje con fecha asignada a más de sesenta días	Tiempo medio de espera
<b>TOTAL</b>	<b>33,001</b>	<b>-7,24</b>	<b>35,2</b>	<b>53</b>
Ginecología	2,690	-1,25	40,1	66
Oftalmología	6,448	-1,19	40,9	63
Traumatología	5,290	-1,04	32,8	49
Dermatología	3,691	-0,90	33,4	49
ORL	1,790	-0,45	18,5	34
Neurología	1,608	-0,40	41,8	57
C.Gral y A.Digestivo	1,312	-0,29	25,0	40
Urología	1,586	-0,36	38,0	57
Digestivo	1,856	-0,36	34,1	51
Cardiología	1,491	-0,22	33,7	51

Porcentaje de especialidades básicas sobre el total Consultas Externas : 80%

Nota: Información referida a 14 Comunidades Autónomas e Ingesa (en una Comunidad Autónoma los datos corresponden a Junio 2010)

## LISTA DE ESPERA DE CONSULTAS EXTERNAS EN EL SISTEMA NACIONAL DE SALUD Evolución Diciembre 2009 - Diciembre 2010

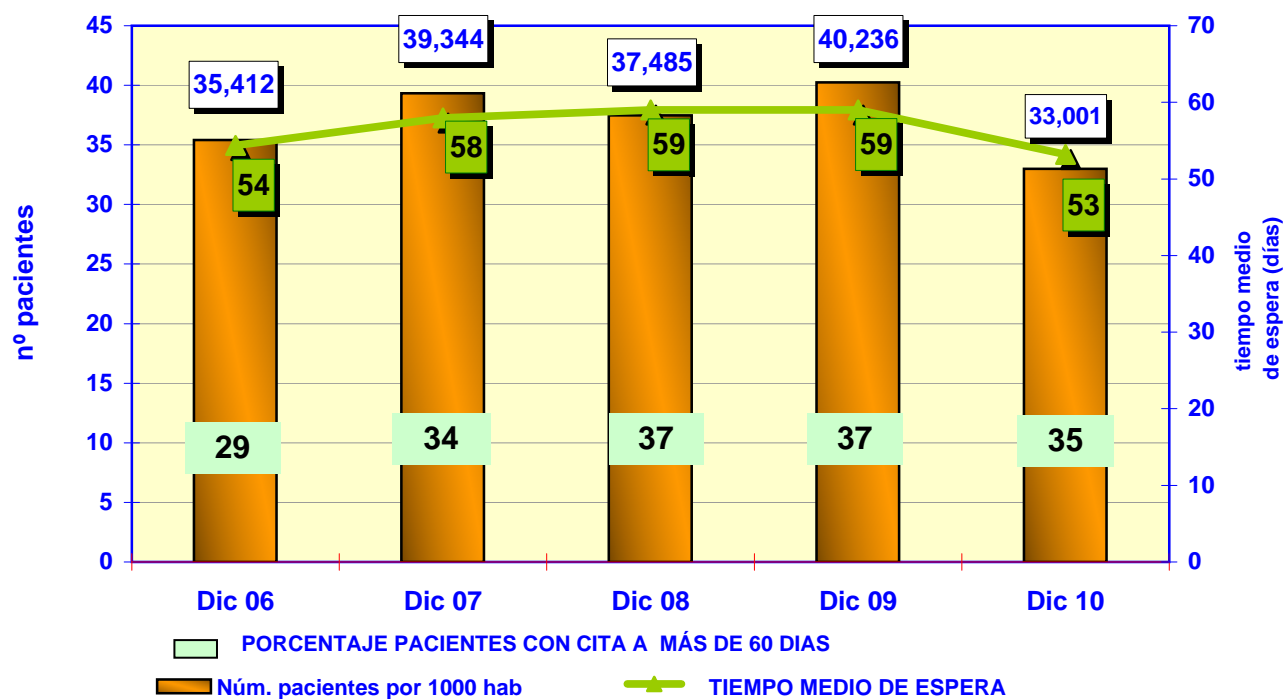


Nota: Información referida a 14 Comunidades Autónomas más Ingesa

## LISTA DE ESPERA DE CONSULTAS EN EL SNS

### Evolución Diciembre 2006 - Diciembre 2010

Pacientes en espera estructural por 1000 habitantes, tiempo medio de espera y porcentaje de pacientes con cita de más de 60 días



Nota: Información referida a 14 Comunidades Autónomas más Ingresa (58,4% de la población)

## GLOSARIO DE TÉRMINOS

Criterios: RD 605/2003

### LISTA DE ESPERA QUIRÚRGICA:

- **Número de pacientes pendientes de una intervención quirúrgica programada en la fecha de corte**

- Total de pacientes en Lista de Espera Estructural (en situación de ser intervenidos quirúrgicamente y cuya espera es atribuible a la organización y recursos disponibles)
- Como pacientes pendientes de una intervención se entiende aquellos que se les ha prescrito una intervención no urgente para la cual se tiene previsto el uso del quirófano, además, deberán estar incluidos en un registro de pacientes pendientes de una intervención y la fecha de entrada en dicho registro es la de la prescripción
- Las fechas de corte contempladas en el RD corresponden a 31 de diciembre y 30 de Junio de cada año.

- **Tasa por 1000 habitantes (\*)**

(\*) La población de referencia es la de tarjeta sanitaria de acuerdo con las cifras de la base de datos de Tarjeta Sanitaria del Sistema Nacional de Salud.

- **Proporción de pacientes pendientes con espera mayor de seis meses en el momento de corte**

- Del total de pacientes en Lista de Espera Estructural, porcentaje de los que en ese momento llevan esperando más de seis meses.

- **Tiempo medio de espera de los pacientes pendientes**

- Promedio en días del tiempo de espera de los pacientes en espera estructural, calculado como la diferencia en días naturales entre la fecha de corte y la fecha de entrada (para el global del SNS se calcula la media ponderada de los tiempos de espera de las Comunidades Autónomas).

### LISTA DE ESPERA DE CONSULTAS:

**Número de pacientes en espera estructural :** Idéntico criterio que para la lista de espera quirúrgica, referido a los pacientes pendientes de una primera consulta en Atención Especializada.

**Tasa por 1000 Hab.:** Número de pacientes en espera estructural pendientes de una primera consulta por cada 1000 hab; donde la población del denominador corresponde a la población de la base de datos de tarjeta sanitaria a la fecha de corte.

**Tiempo medio de espera:** Promedio de días que en el momento del estudio llevan esperando los pacientes pendientes de una consulta o una prueba (para el global del SNS, media ponderada).

**Cálculo:** Suma (Fecha final del período de estudio- Fecha de inclusión/fecha indicada)/Total pacientes en espera estructural, en días naturales.

**Porcentaje de pacientes con más de 60 días:** pacientes con más de sesenta días de demora entre la fecha de indicación y la fecha asignada para la consulta o la prueba.