



GOBIERNO
DE ESPAÑA

MINISTERIO
DE SANIDAD
Y CONSUMO

*SISTEMA DE INFORMACIÓN
SOBRE **LISTAS DE ESPERA** EN EL
SISTEMA NACIONAL DE SALUD*

SISLE-SNS

*Situación a 31 de Diciembre de 2006
Indicadores resumen*



Índice	pag
Distribución de pacientes en lista de espera quirúrgica por especialidades	1
Distribución de pacientes en lista de espera quirúrgica - procesos seleccionados	2
Evolución lista de espera quirúrgica 2005-2006 - especialidades	3
Evolución lista de espera quirúrgica 2005-2006 - procesos seleccionados	4
Evolución tiempo medio de espera 2005-2006 - especialidades	5
Evolución tiempo medio de espera 2005-2006 - procesos seleccionados	6
Evolución lista de espera (indicadores globales) 2003-2006 - procesos seleccionados	7
Evolución actividad sobre lista de espera quirurgica 2004-2006	8
Lista de Espera deConsultas Externas -1	9
Lista de Espera deConsultas Externas -2	10
Glosario de terminos	11

SITUACIÓN DE LA LISTA DE ESPERA QUIRÚRGICA EN EL SNS

DATOS A 31 DE DICIEMBRE DE 2006

Distribución por Especialidades

ESPECIALIDADES	Total pacientes en espera estructural (*)	Diferencia con Diciembre 2005	Tasa por 1000 hab.	Porcentaje más de 6 meses	Tiempo medio de espera (días) (**)	Diferencia con Diciembre 2005
Cirugía General y de Digestivo	71.137	-6.625	1,84	6,93	68	-17
Ginecología	21.916	-694	0,57	2,04	61	-2
Oftalmología	75.342	-2.483	1,95	5,02	64	-7
ORL	26.494	-1.382	0,68	5,25	66	-17
Traumatología	95.322	-4.046	2,46	12,00	83	-9
Urología	24.043	-2.658	0,62	3,54	61	-9
Cirugía Cardíaca	2.041	-329	0,05	3,68	73	-2
Angiología /Cir. Vascul ar	9.433	-543	0,24	5,78	69	-11
Cirugía Maxilofacial	4.652	-2.101	0,12	6,73	76	-85
Cirugía Pediátrica	9.035	-216	0,23	3,86	72	-15
Cirugía Plástica	10.558	-1.147	0,27	8,22	82	-30
Cirugía Torácica	871	-28	0,02	13,09	88	6
Neurocirugía	5.113	-911	0,13	9,19	88	-22
Dermatología	6.805	876	0,18	1,01	46	-7
TOTAL	362.762	-22.288	9,38	7,07	70	-13

Fuente: Sistema de Información de Listas de Espera del SNS

(*) Los datos de un Servicio de Salud han sido estimados a partir de los procesos seleccionados/ Faltan datos de una Comunidad Autónoma

(**) Faltan datos de dos Servicios de Salud

SITUACIÓN DE LA LISTA DE ESPERA QUIRÚRGICA EN EL SNS

DATOS A 31 DE DICIEMBRE DE 2006

Distribución procesos seleccionados

PROCESOS	Total pacientes en espera estructural	Diferencia con Diciembre 2005	Tasa por 1000 hab.	Porcentaje de pacientes con más 6 meses de espera	Tiempo medio de espera (días)	Diferencia con Diciembre 2005
Catarata	59.641	-4.793	1,54	4,84	70	-10
Hernia inguinal / crural	19.582	-3.626	0,51	10,31	89	-20
Prótesis cadera	8.908	-680	0,23	18,65	126	-5
Artroscopia	15.316	-95	0,40	12,75	103	-11
Varices MM.II.	11.170	-869	0,29	10,16	86	-8
Colecistec-tomía	10.085	-108	0,26	13,09	100	-8
Hallux valgus	13.206	-685	0,34	28,35	176	-6
Adeno-amigdalectomía	8.678	-1.043	0,22	9,46	85	-3
Hipertrofia benigna de próstata	4.181	-291	0,11	10,83	89	1
Quiste pilonidal	4.180	-900	0,11	7,66	79	-10
Túnel carpiano	8.880	-323	0,23	9,44	88	-5
Total Procesos seleccionados	163.827	-13.413	4,24	10,47	93	-9

Fuente: Sistema de Información de Listas de Espera del SNS

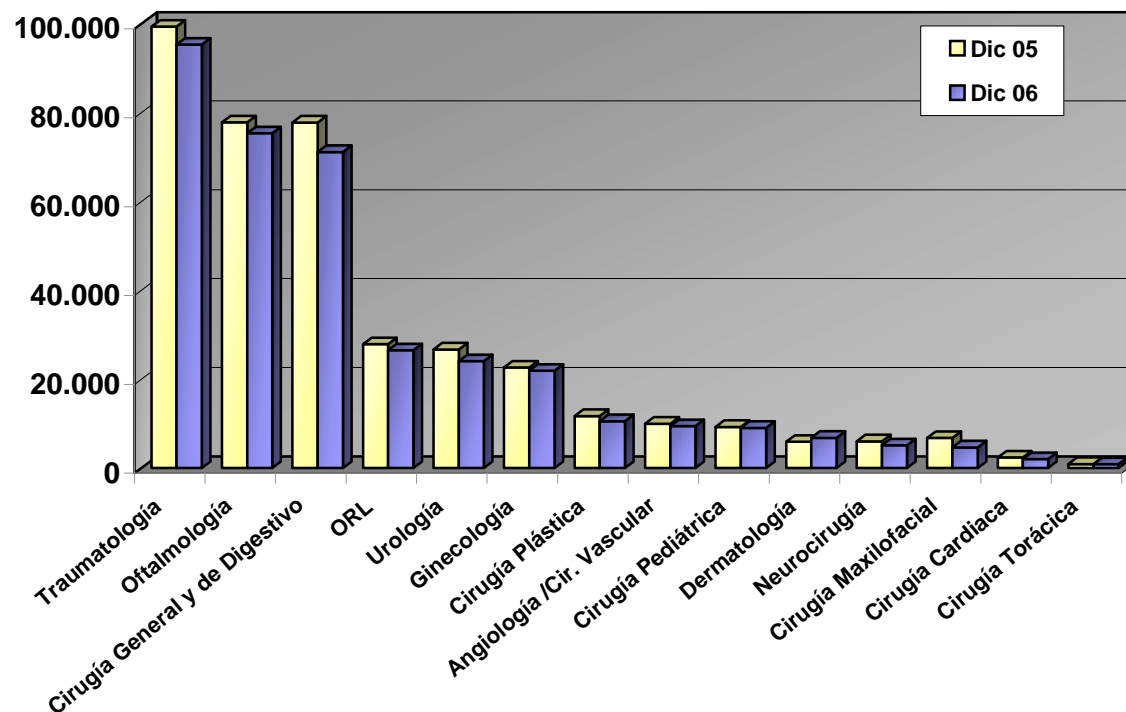
Nota: Faltan datos de una Comunidad Autónoma

LISTA DE ESPERA QUIRÚRGICA DEL SNS

Evolución Diciembre 2005 - Diciembre 2006

Distribución por Especialidades (número de pacientes)

(en orden descendente Dic 06)



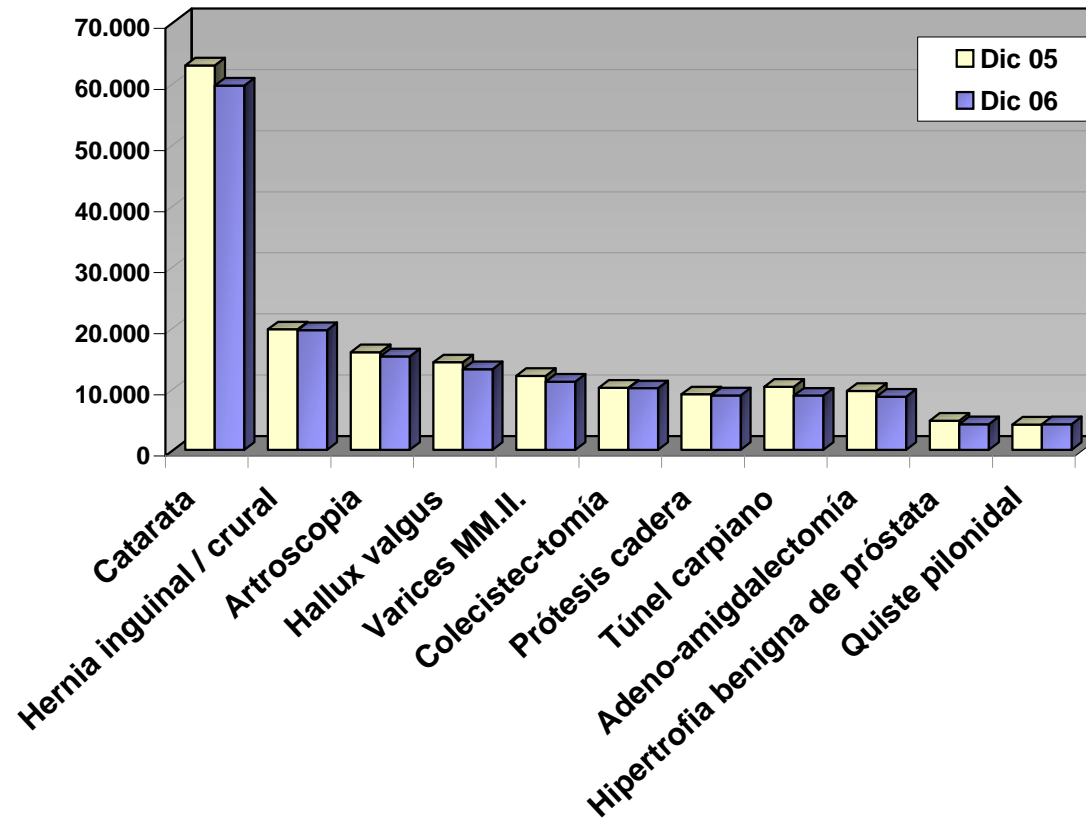
(*) Los datos de un Servicio de Salud han sido estimados a partir de los procesos seleccionados/ No se incluyen datos de una Comunidad Autónoma

LISTA DE ESPERA QUIRÚRGICA DEL SNS

Evolución Diciembre 2005 - Diciembre 2006

Distribución procesos seleccionados (número de pacientes)

(en orden descendente Dic 06)



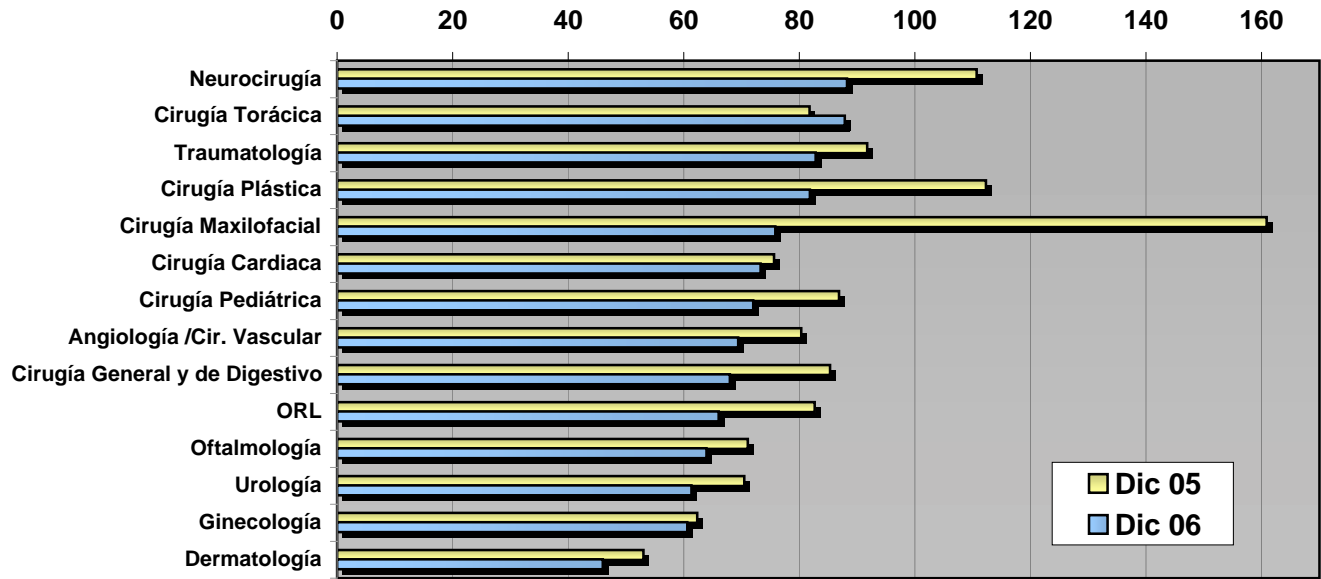
(1) Faltan datos de una Comunidad Autónoma

LISTA DE ESPERA QUIRÚRGICA DEL SNS

Evolución Diciembre 2005 - Diciembre 2006

Tiempos medios de espera por Especialidades (días)

(en orden descendente tiempos medios en Dic 06)



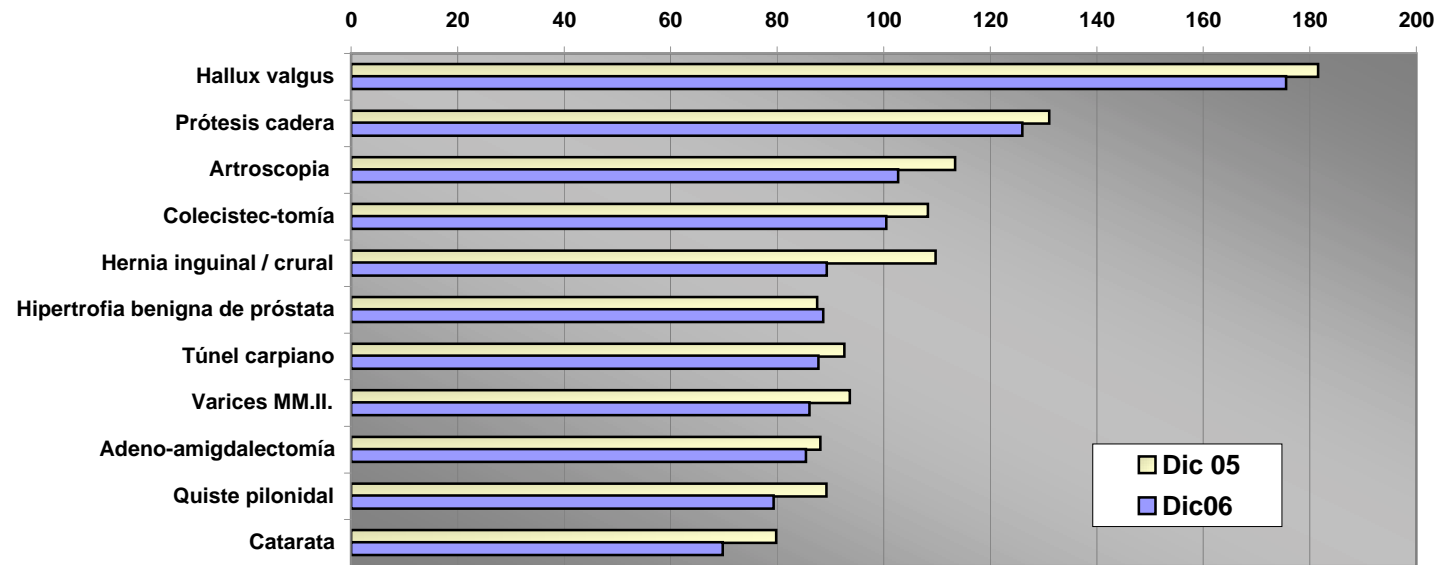
(*) No se dispone de datos de un Servicio de Salud /No se incluyen los datos de una Comunidad Autónoma

LISTA DE ESPERA QUIRÚRGICA DEL SNS

Evolucion Diciembre 2005 - Diciembre 2006

Tiempos medios de espera procesos seleccionados (días)

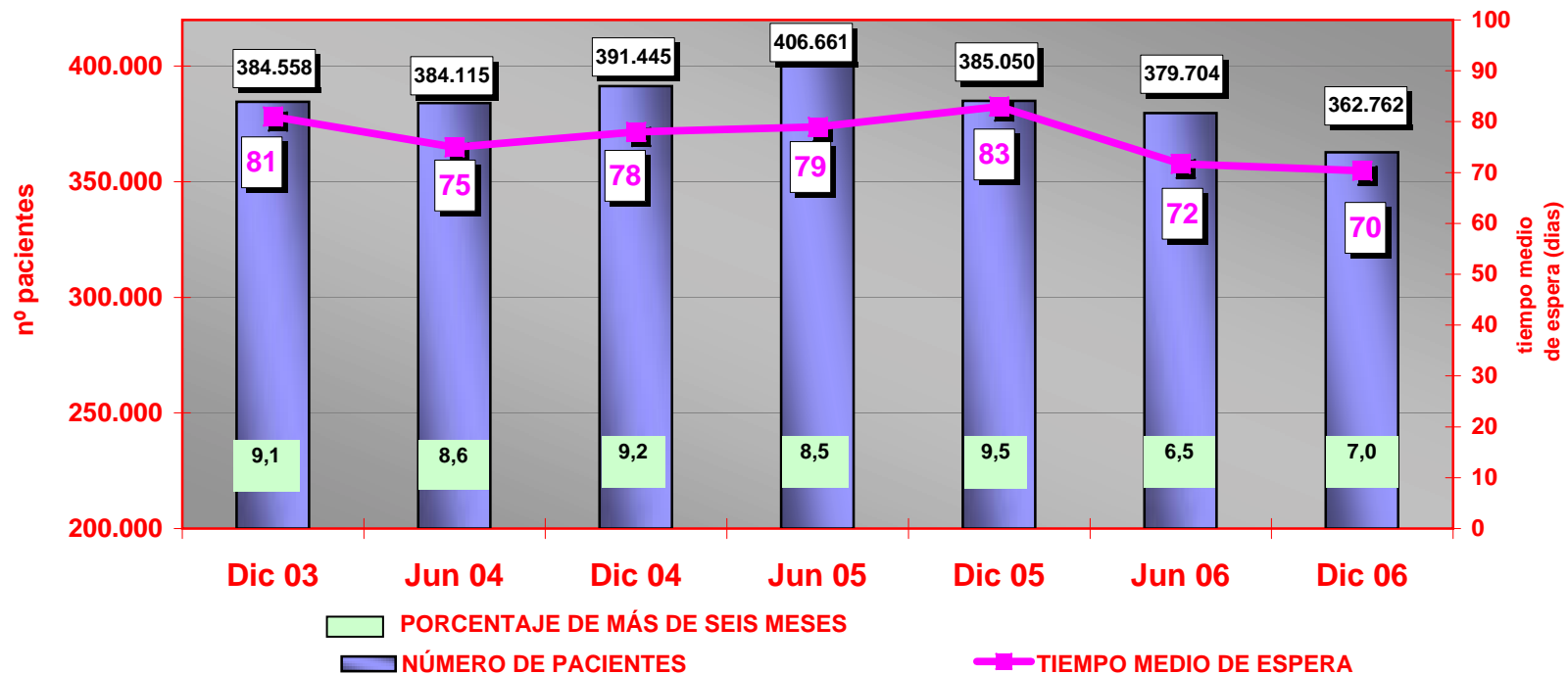
(en orden descendente tiempo medio de espera Dic 06)



(*) No se incluyen los datos de una Comunidad Autónoma

LISTA DE ESPERA QUIRÚRGICA DEL SNS Evolución Diciembre 2003 - Diciembre 2006

Pacientes en espera estructural, tiempo medio de espera y porcentaje de más de seis meses



(*) Estimados datos del total de lista de espera de un Servicio de Salud a partir de los procesos seleccionados; faltan datos de una una Comunidad Autónoma (excluidos en toda la serie)

Evolución entradas/salidas de lista de espera en el SNS. Años 2004-2006

	Año 2004	Año 2005	Año 2006	Dif 2006/2005	Dif 2006/2004
Número total de entradas en el período	1.160.103	1.185.593	1.201.193	1,32%	3,54%
Número total de salidas en el período	1.149.077	1.219.588	1.256.689	3,04%	9,37%
Número salidas por intervención	900.461	963.915	1.012.228	5,01%	12,41%
<i>Población protegida</i>	<i>30.094.010</i>	<i>30.907.201</i>	<i>31.354.137</i>	<i>1,45%</i>	<i>4,19%</i>

Fuente: Sistema de Información de Listas de Espera del SNS (SISLE-SNS)

Datos de 15 Comunidades Autónomas e INGESA. Población protegida según BS Tarjeta Sanitaria

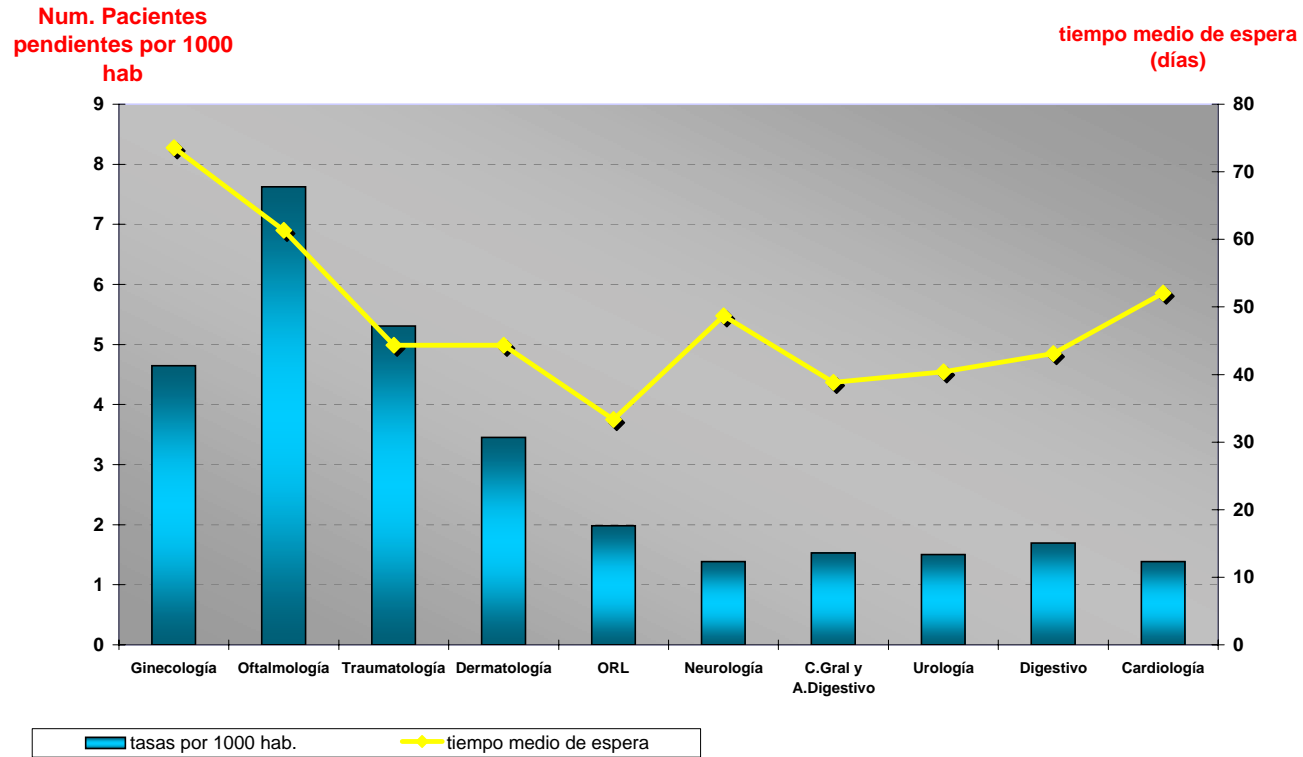
**SITUACIÓN DE LA LISTA DE ESPERA DE CONSULTAS EXTERNAS EN EL SNS
DATOS A 31 DE DICIEMBRE DE 2006**

Total primeras consultas y especialidades básicas

	Num pacientes pendientes por 1000 hab.	Tiempo medio de espera (media ponderada)	Porcentaje con fecha asignada a más de sesenta días
TOTAL	35,412	54	29,1
Ginecología	4,645	74	36,7
Oftalmología	7,624	61	34,4
Traumatología	5,307	44	21,8
Dermatología	3,454	44	23,4
ORL	1,984	33	13,9
Neurología	1,385	49	27,3
C.Gral y A.Digestivo	1,532	39	19,0
Urología	1,504	40	22,6
Digestivo	1,697	43	20,8

LISTA DE ESPERA DE CONSULTAS EXTERNAS EN EL SISTEMA NACIONAL DE SALUD SITUACION A 31 DE DICIEMBRE DE 2006

consultas - especialidades básicas



Nota: sobre 16 formularios enviados (58,5% población)

GLOSARIO DE TERMINOS

Criterios: RD 605/2004

LISTA DE ESPERA QUIRURGICA:

- **Número de pacientes pendientes de una intervención quirúrgica programada en la fecha de corte**

- Total de pacientes en Lista de Espera Estructural (en situación de ser intervenidos quirúrgicamente y cuya espera es atribuible a la organización y recursos disponibles)
- Como pacientes pendientes de una intervención se entiende aquellos que se les ha prescrito una intervención no urgente para la cual se tiene previsto el uso del quirófano, además, deberán estar incluidos en un registro de pacientes pendientes de una intervención y la fecha de entrada en dicho registro es la de la prescripción
- Las fechas de corte contempladas en el RD corresponden a 31 de diciembre y 30 de Junio de cada año.

- **Tasa por 1000 habitantes (*)**

(*) La población de referencia es la de tarjeta sanitaria de acuerdo con las cifras de la base de datos de Tarjeta Sanitaria del Sistema Nacional de salud.

- **Proporción de pacientes pendientes con espera mayor de seis meses en el momento de corte**

- Del total de pacientes en Lista de Espera Estructural, porcentaje de los que en ese momento llevan esperando más de seis meses

- **Tiempo medio de espera de los pacientes pendientes**

- Promedio en días del tiempo de espera de los pacientes en espera estructural, calculado como la diferencia en días naturales entre la fecha de corte y la fecha de entrada (para el global del SNS se calcula la media ponderada de los tiempos de espera de las Comunidades Autónomas)

LISTA DE ESPERA DE CONSULTAS:

Número de pacientes en espera estructural : Idéntico criterio que para la lista de espera quirúrgica, referido a los pacientes pendientes de una primera consulta en Atención Especializada

Tasa por 1000 Hab: Número de pacientes en espera estructural pendientes de una primera consulta por cada 1000 hab; donde, la población del denominador corresponde a la población de la base de datos de tarjeta sanitaria a la fecha de corte

Tiempo medio de espera: Promedio de días que en el momento del estudio llevan esperando los pacientes pendientes de una consulta o una prueba

Cálculo: $\text{Suma (Fecha final del período de estudio - Fecha de inclusión/fecha indicada)} / \text{Total pacientes en espera estructural, en días naturales}$

Pacientes con más de 60 días: pacientes con más de sesenta días de demora entre la fecha de indicación y la fecha asignada para la consulta o la prueba