

10°
foro sobre el



SISTEMA DE INFORMACIÓN del
Sistema Nacional de Salud
Sistema de Información Sanitaria: Reflexiones para los nuevos tiempos



SISTEMA DE INFORMACIÓN SANITARIA DEL SNS ¿Dónde estamos?



Consejo Interterritorial
SISTEMA NACIONAL DE SALUD

2019: Retos identificados

- Interoperabilidad e integración de la información
- Ampliación de fronteras y contenidos SSII asistenciales
- Ampliación del enfoque hacia resultados percibidos por los pacientes
- Puntualidad y disminución de tiempos de gestión de los datos
- Mayor desarrollo e integración de las herramientas de normalización
 - ▣ Unidad Técnica de la CIE del SNS
 - ▣ Unidad Técnica de Normalización Registros AP-SNS
 - ▣ Centro Nacional de Referencia SNOMED CT
 - ▣ REGCESS

SSII para la vigilancia y control de la pandemia

Red de Vigilancia Epidemiológica (SiViEs)

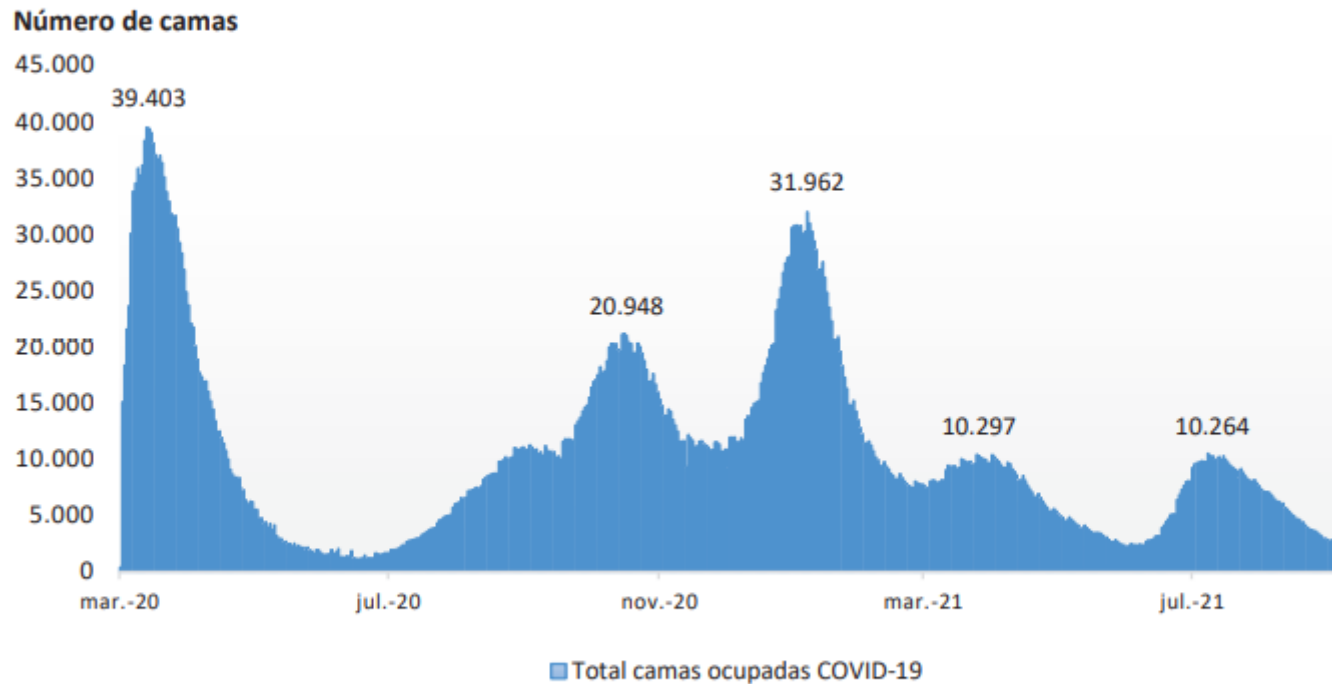
Vigilancia de la Mortalidad Diaria



- Ocupación hospitalaria pacientes SARS Cov-2 (CCM)
- Habilitación de camas en dispositivos no sanitarios
- Material sanitario
- PP Diagnósticas SARS Cov-2 (SERLAB)
- Registro de vacunaciones (REGVACU)
- SpTh

CMC SARS Cov2

Evolución del número de pacientes COVID-19 hospitalizados. España, marzo 2020 – septiembre 2021

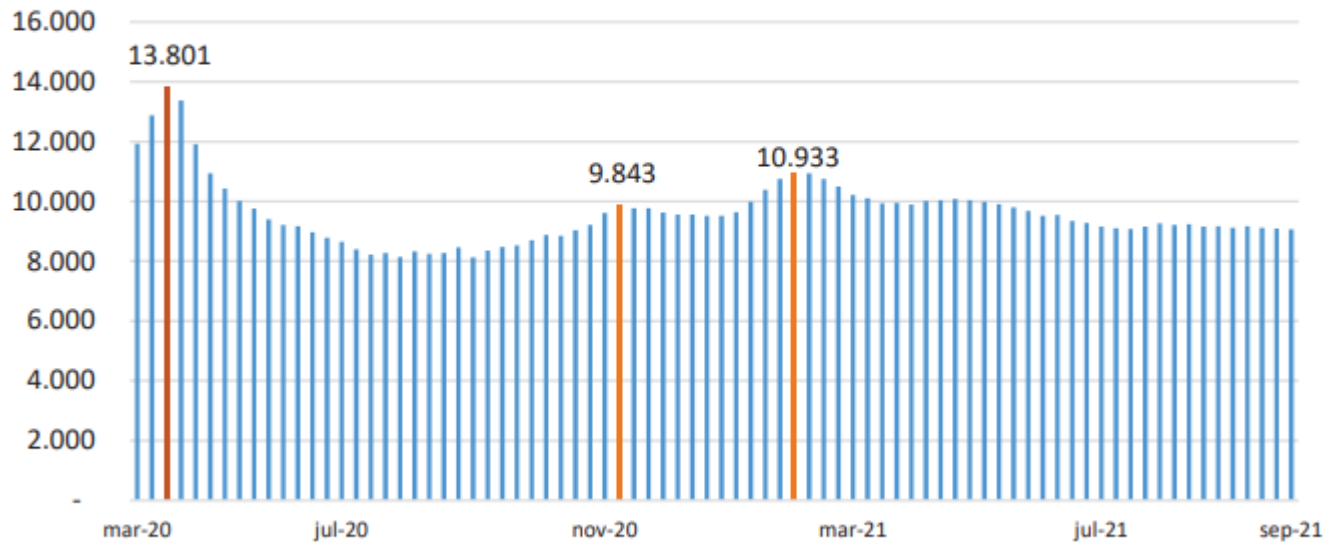


Fuente de datos: Ministerio de Sanidad Cuadro de Mandos COVID-19 – Sistema de Información para el seguimiento de la pandemia (CMC-MS).

CMS SARS Cov 2

Evolución diaria del número de camas UCI habilitadas. España, marzo 2020 – septiembre 2021

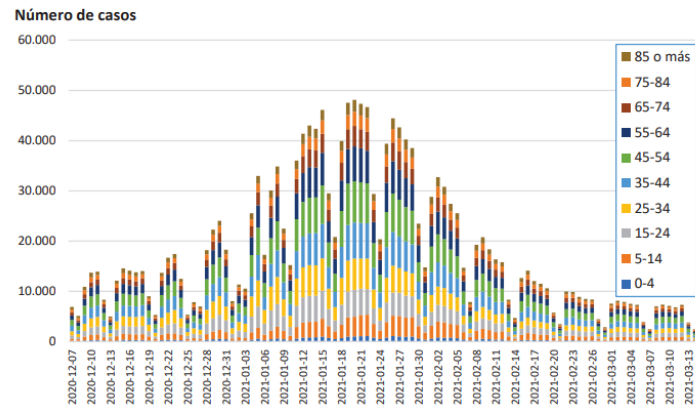
Número Camas UCI



Fuente de datos: Ministerio de Sanidad. Cuadro de Mando COVID – Sistema de Información para el seguimiento de la pandemia (CMC).

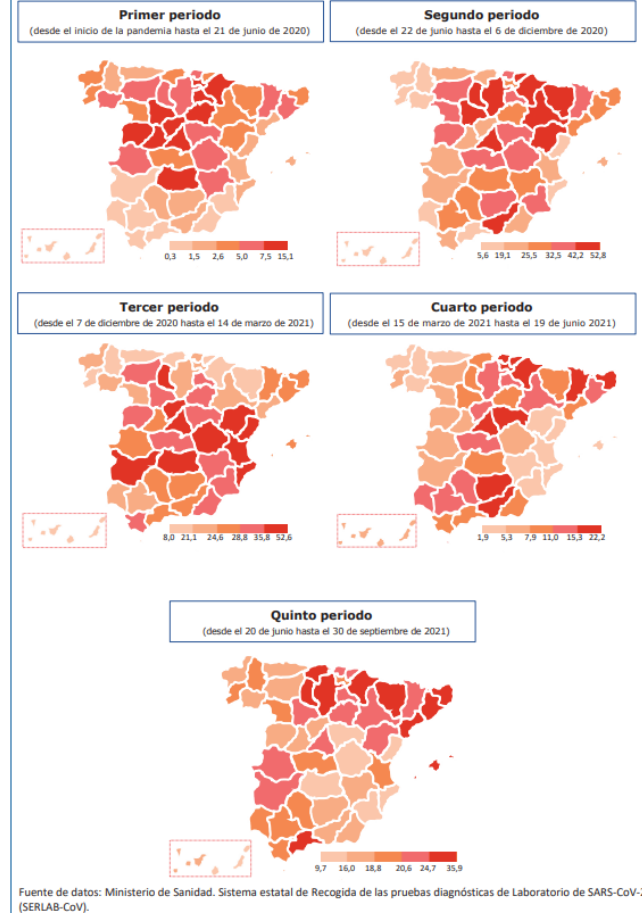
SERLAB

Evolución del número de positivos por grupo de edad. España, tercer periodo: desde el 7 de diciembre de 2020 hasta el 14 de marzo de 2021



Fuente de datos: Ministerio de Sanidad. Sistema estatal de Recogida de las pruebas diagnósticas de Laboratorio de SARS-CoV-2 (SERLAB-CoV).

Gráfico 6-2 Evolución de la tasa de positivos por 1.000 habitantes por provincias. España, marzo 2020 – septiembre 2021



Fuente de datos: Ministerio de Sanidad. Sistema estatal de Recogida de las pruebas diagnósticas de Laboratorio de SARS-CoV-2 (SERLAB-CoV).

REGVACU

Cuadro de mando resumen de datos de vacunación

[Acceder a la versión para dispositivos móviles](#)

Actualizado: 24/02/2023

Personas con **al menos una dosis** en España

41.343.396

87,2 % de la población total

90,9 % de la población 5+ años

Personas con **la pauta completa** en España

40.730.568

85,9 % de la población total

89,6 % de la población 5+ años

Personas con **dosis de recuerdo** en España

26.517.510

55,9 % de la población total

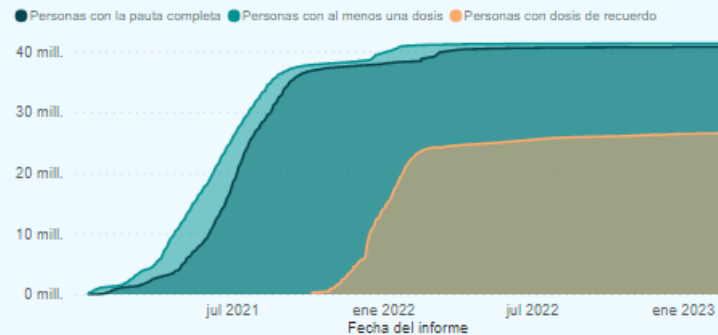
Menores de **12 años** con al menos una dosis en España

2.141.868

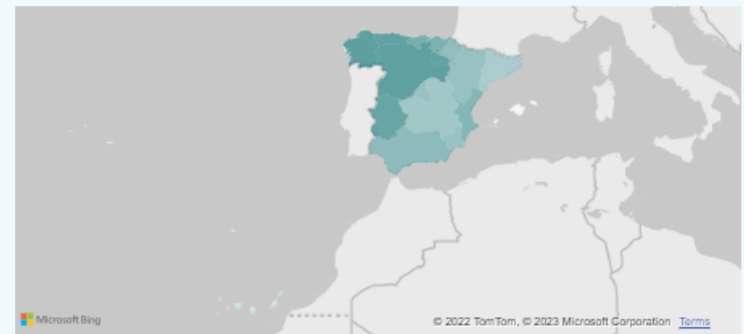
57,3 % de la población infantil (5-11 años)

Total de personas vacunadas

Comunidad autónoma:



Población inmunizada con pauta completa



Más información:

[Evolución de dosis entregadas a las comunidades autónomas](#)
[Dosis entregadas a las comunidades autónomas \(acumulado\)](#)
[Evolución de personas con al menos una dosis por comunidades autónomas](#)
[Evolución de personas con la pauta completa por comunidades autónomas](#)

[Población infantil \(5-11\) vacunada por comunidad autónoma](#)
[Población con dosis de recuerdo por grupo de edad y comunidades autónomas](#)
[Población vacunada por grupo de edad y comunidad autónoma](#)
[Población vacunada por grupo de edad](#)

Fuente: AEMPS y REGVACU

10°
foro sobre el

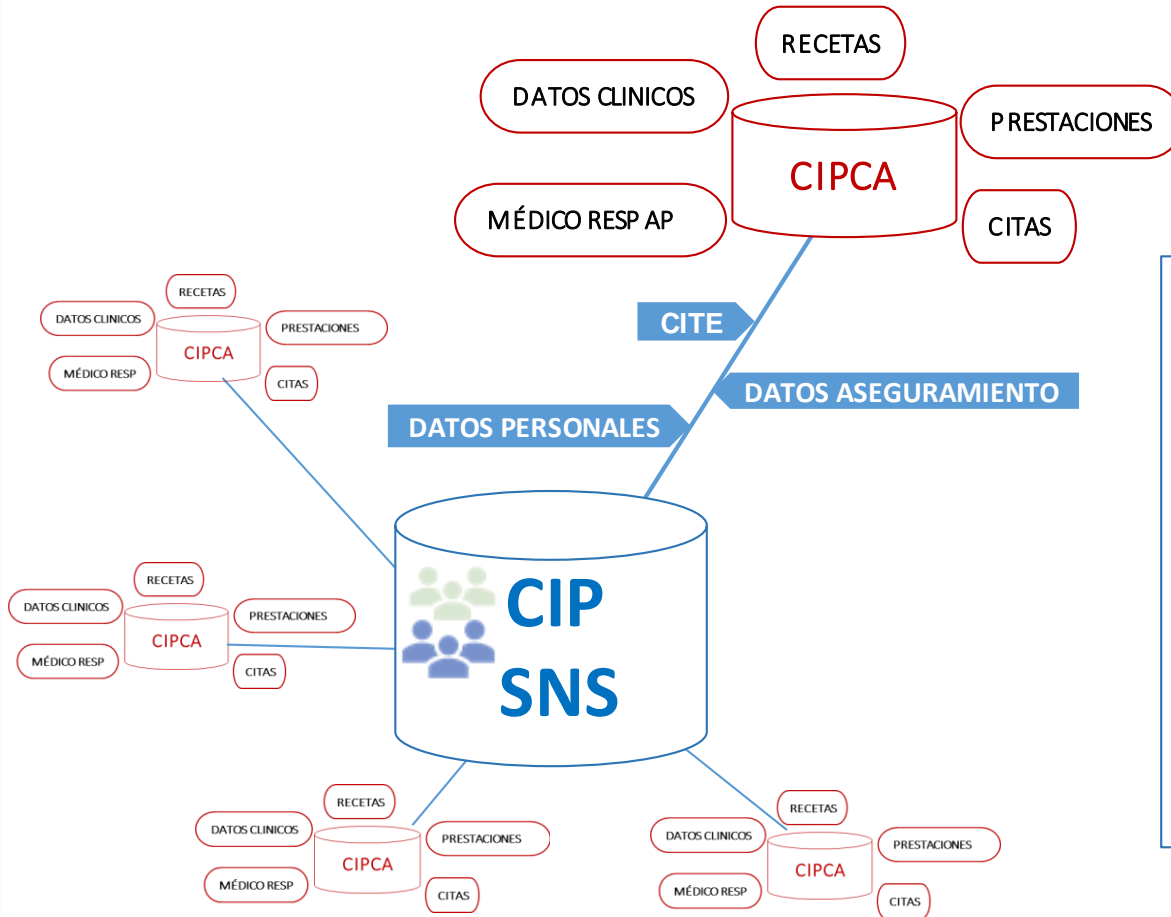


SISTEMA DE INFORMACIÓN del
Sistema Nacional de Salud
Sistema de Información Sanitaria: Reflexiones para los nuevos tiempos



¿Que ha pasado, mientras tanto, en el Sistema de Información Sanitaria del SNS?

Población Protegida



Identificación personal segura

Base de datos poblacional

- Personas provisión SNS
- Provisión privada/MMEE
 - MUFACE (incorporado)
 - ISFAS (en curso)
 - MUGEJU (iniciado)
- Altas con motivo Covid
- Personas procedentes de Ucrania
- Virtualización TSI
- Mantenimiento continuo de la calidad

Estado de salud y determinantes

ENCUESTA EUROPEA DE SALUD 2020

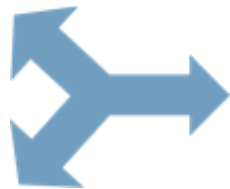
- Trabajo de campo: 15 de Julio 2019- 24 de Julio 2020
- Tamaño muestral: 22.072 entrevistas personales (15 y más años)



ENSE



EESE



ESdE



ENCUESTA DE SALUD DE ESPAÑA 2023/24

- Inicio 1er semestre 2023
- Tamaño muestral: dirigida a 37.000 hogares (población 0 y más años)

Módulos: sociodemográfico (hogar e individual), estado de salud, asistencia sanitaria, determinantes de la salud

Otras fuentes sobre situación de salud

SISTEMAS DE VIGILANCIA EPIDEMIOLÓGICA ENFERMEDADES TRANSMISIBLES

BDCAP – SNS

Morbilidad atendida en AP, comorbilidad, estilos de vida, variables sociodemográficas (cohorte 4,8 m de personas)

RAE-CMBD

Morbilidad atendida en hospitales (censal)

ESTADÍSTICAS MORTALIDAD (fuente INE)

Tasas ajustadas de mortalidad por causa

Patrones de mortalidad en España

Informes monográficos (Exceso de defunciones y principales causas de muerte en España 2020 y Mortalidad por suicidio 2020)

Atlas de mortalidad (ISCIII)

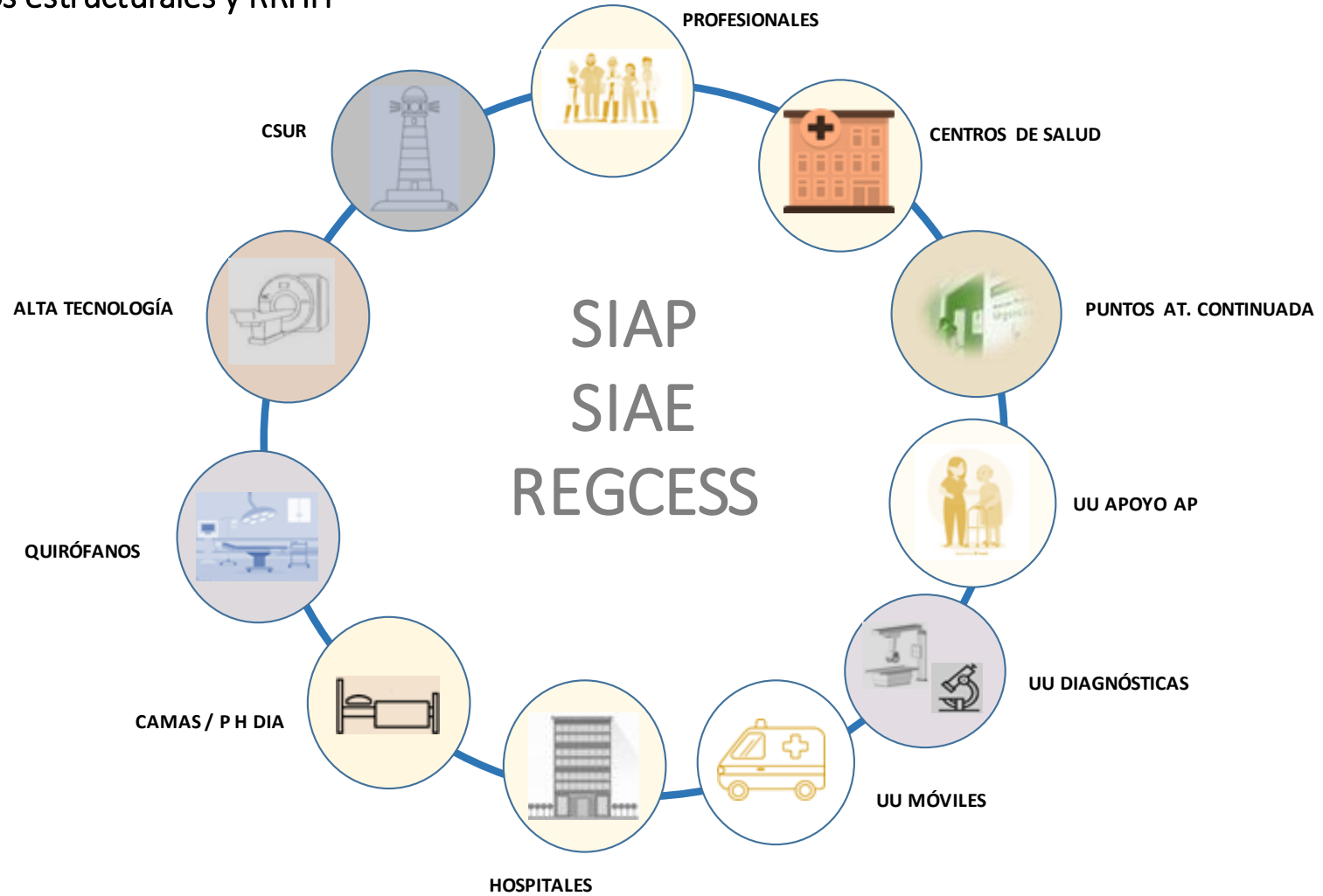
Mortalidad por cáncer (ISCIII)

ESPERANZA DE VIDA

Esperanzas de vida en buena salud



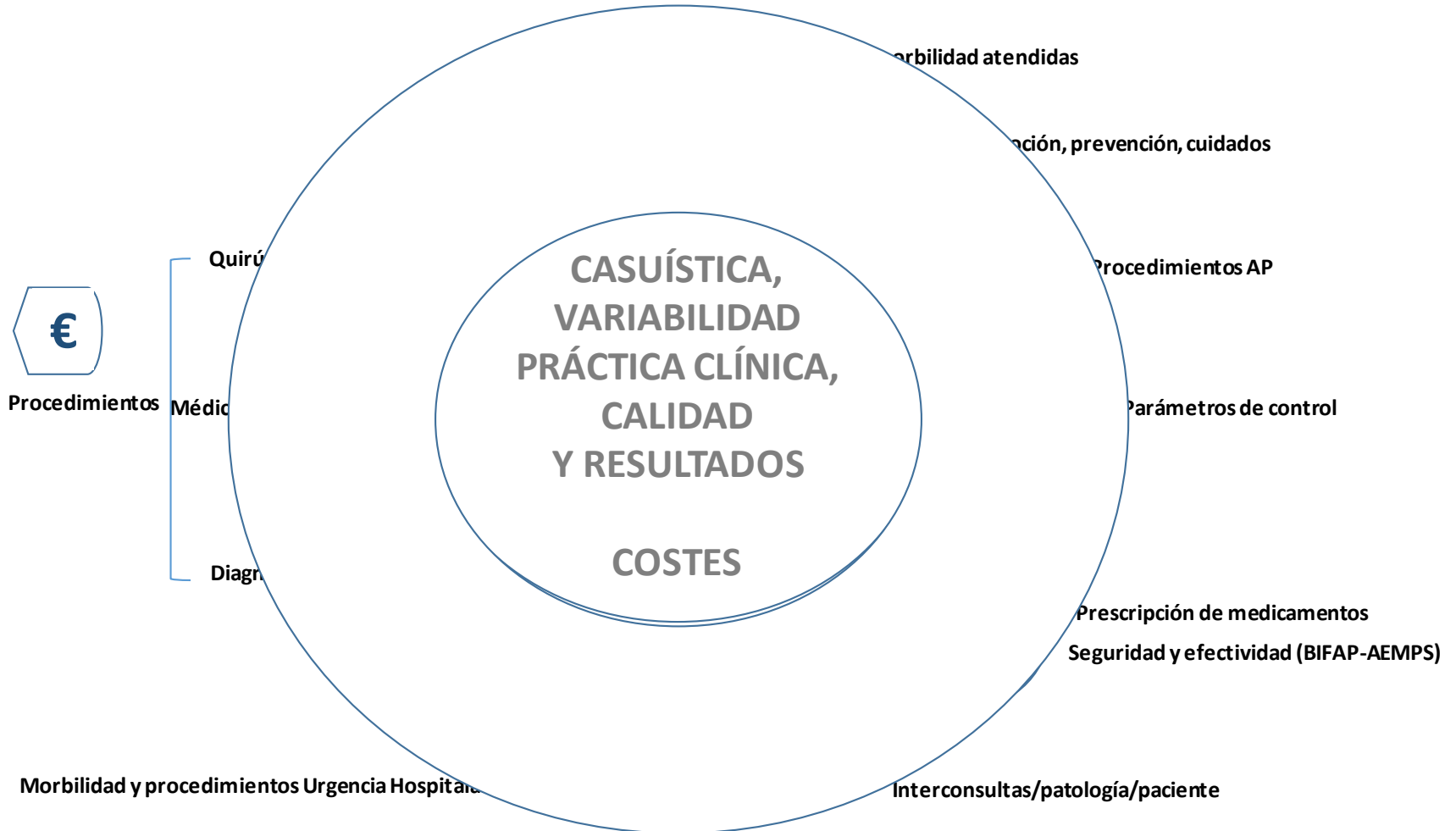
Medios estructurales y RRHH



Actividad sanitaria



Práctica clínica



Gasto sanitario

EGSP ESTADÍSTICA DEL GASTO SANITARIO PÚBLICO

"07. Salud"

- 07.1 *Productos, aparatos y material médico*
 - 07.1.1 *Productos farmacéuticos*
 - 07.1.2 *Otros productos médicos*
 - 07.1.3 *Material y aparatos terapéuticos*
- 07.2 *Servicios ambulatorios*
 - 07.2.1 *Servicios de medicina general*
 - 07.2.2 *Servicios de medicina especializada*
 - 07.2.3 *Servicios dentales*
 - 07.2.4 *Servicios paramédicos*
- 07.3 *Servicios hospitalarios*
 - 07.3.1 *Servicios hospitales generales*
 - 07.3.2 *Servicios hospitales especializados*
 - 07.3.3 *Servicios de larga estancia y convalecencia*
- 07.4 *Servicios de Salud Pública*
- 07.5 *I + D en el campo de la salud*
- 07.6 *Salud n.c.o.p.*

SISTEMA DE CUENTAS DE SALUD (SCS) OCDE-EUROSTAT-OMS

3 clasificaciones ICHA:
International Classification for Health Accounts

funciones (ICHA-HC)
proveedores (ICHA-HP)
fuentes de financiación (ICHA-HF)

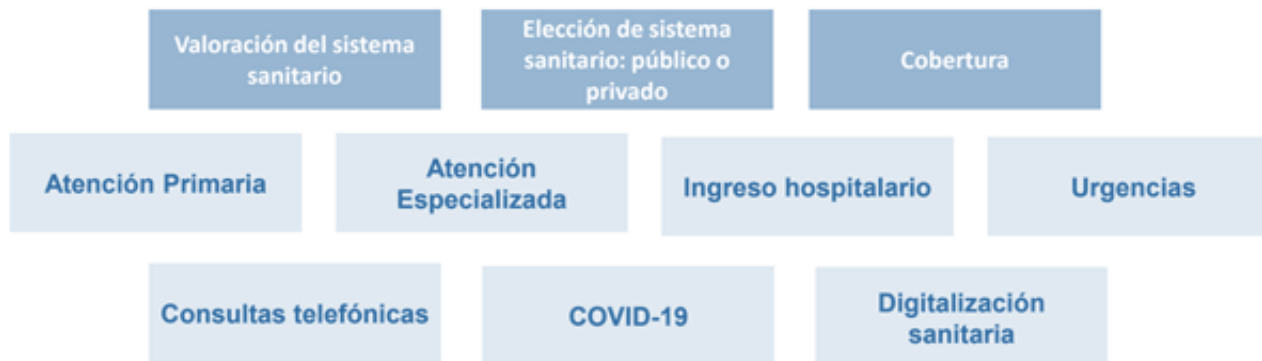


Satisfacción y expectativas

Barómetro Sanitario

Suspendido 2020 y 2021

2022



El cambio metodológico en la recogida de la información al pasar de entrevista personal (Computer Assisted Personal Interview-CAPI) a entrevista telefónica (Computer Assisted Telephone Interview-CATI) en esta edición, tiene que tenerse en cuenta a la hora de valorar las series temporales.

Resultados reportados por los pacientes

Estudio PaRIS

- Resultados y experiencias reportados por los pacientes adultos (45 años o más), especialmente los afectados por una enfermedad crónica, relacionados con la atención sanitaria prestada en Atención Primaria
- Internacionalmente comparables
- Proyecto colaborativo MS – CCAA
- Colaboración de las Organizaciones de Pacientes y Sociedades Científicas de medicina y enfermería de AP
- Estudio piloto 2022
- Estudio principal: inicio abril 2023



Indicadores de síntesis e informes

INCLA-SNS



Informe Anual
del Sistema Nacional
de Salud 2020-2021

Resumen ejecutivo



Informe Anual del SNS

10°
foro sobre el



SISTEMA DE INFORMACIÓN del
Sistema Nacional de Salud
Sistema de Información Sanitaria: Reflexiones para los nuevos tiempos



Datos para uso primario

Datos para uso primario

Historia clínica interoperable del SNS

94% población con informes interoperables

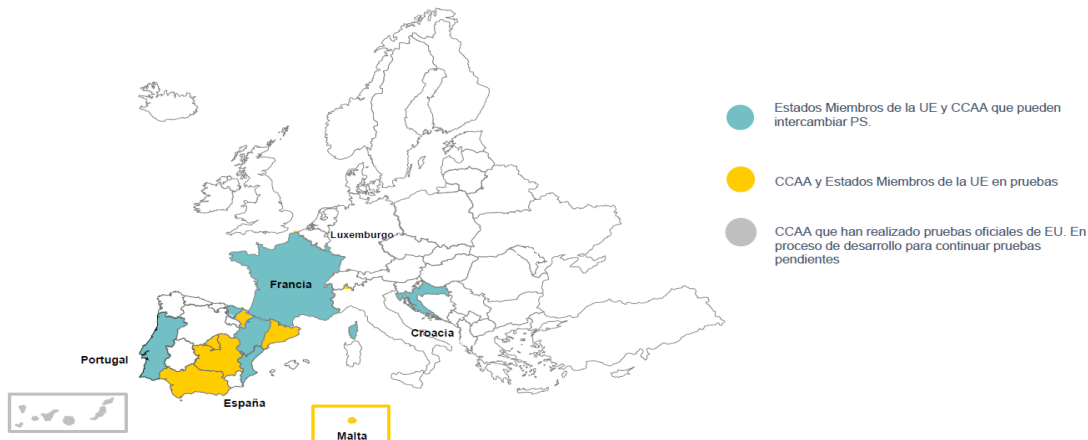
MEJORAS EN CURSO

1. Aumentar la difusión sobre HCDSNS entre ciudadanos y profesionales.
2. Mejoras en la accesibilidad de los profesionales a HCDSNS.
 - a) Certificados digitales profesionales (sinergias con otros proyectos).
 - b) Integración acceso en las historias clínicas electrónicas.
3. Mejoras en las infraestructuras para agilizar la consulta

Informes Clínicos en HCDSNS

Tipos de documentos	
	HCR: Historia Clínica Resumida
	ICAP: Informe Clínico de Atención Primaria
	ICU: Informe Clínico de Urgencias
	ICA: Informe Clínico de Alta
	ICCE: Informe Clínico de Consulta Externa
	IRPL: Informe de Resultados de Pruebas de Laboratorio
	IRPI: Informe de Resultados de Pruebas de Imagen
	ICE: Informe de Cuidados de Enfermería
	IROPD: Informe de Resultados de Otras Pruebas Diagnosticas*
	EUPS: Resumen de Paciente de la Unión Europea*

Interoperabilidad UE









Datos para uso primario

Receta electrónica interoperable del SNS

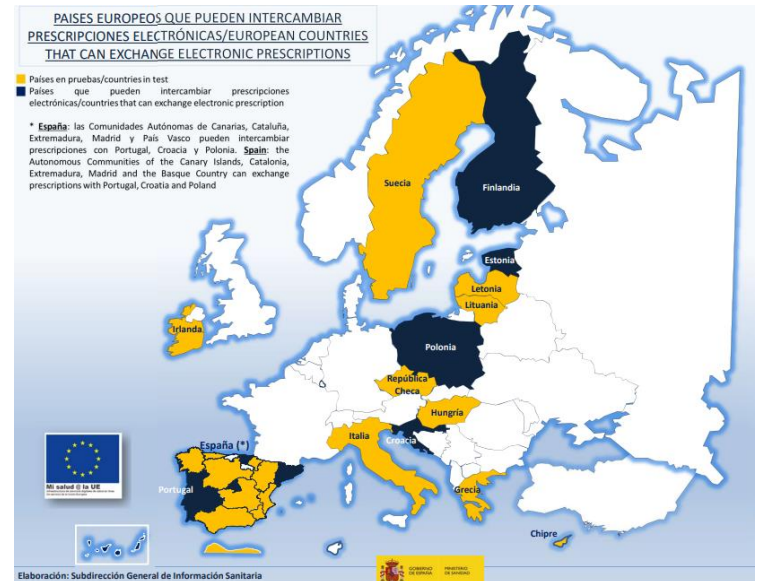
100% población dispone del servicio: 268.002 personas la han utilizado en enero 2023

Incorporación Mutualidades provisión SNS

Nuevos servicios

-  **Anulación dispensaciones: posibilidad de anular en la dispensación**
-  **Bloqueo cautelar por el farmacéutico en la dispensación**
-  **Confidenciales: disponibilidad código confidenciales**
-  **Fórmulas Magistrales interoperables**
-  **Vacunas individualizadas**
-  **Tratamiento activo**

Interoperabilidad UE



10°
foro sobre el



SISTEMA DE INFORMACIÓN del
Sistema Nacional de Salud

Sistema de Información Sanitaria: Reflexiones para los nuevos tiempos



Un nuevo escenario

Un nuevo escenario

Estrategia de Salud Digital del SNS



La Estrategia de Salud Digital del Sistema Nacional de Salud aspira a contribuir al mantenimiento de un buen nivel de salud en la población española y a fortalecer el sistema sanitario público mediante la capacidad transformadora de las tecnologías digitales dirigida a personas, profesionales de la salud, organizaciones proveedoras de servicios sanitarios y resto de agentes relacionados.

Entre sus 10 áreas de intervención:

- ✓ Creación de un **Espacio Nacional de Datos Sanitarios** para su tratamiento y análisis masivo y el establecimiento de condiciones habilitantes y recursos facilitadores para la generación y extracción de conocimiento.
- ✓ Fortalecimiento del **Sistema de Información Sanitaria** para la evaluación de la actividad, calidad, efectividad, eficiencia y equidad del SNS.

Un nuevo escenario

Estrategia de Salud Digital del SNS

*Datos pertinentes y oportunos para uso primario
y un mayor rendimiento en sus usos secundarios*

PRINCIPIOS

Beneficio de la salud, equidad y eficiencia

Ética

Calidad

Seguridad y protección de datos

INSTRUMENTOS

Normativa para la gestión del dato y para la utilización de nuevas fuentes

Principios de uso ético y regulación legal

Servicios para interoperabilidad y de gestión de datos

Servidor de terminologías del SNS

Estándares de codificación para la normalización de términos ámbito salud

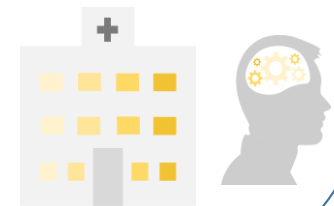
Catálogo de términos de negocio con sus reglas de calidad, atributos y dominio

Conjunto de ontologías para mapear el conocimiento clínico

Repositorio de activos del dato en el SNS

Base de conocimiento, casos de uso, algoritmos y modelos con fines de reutilización en el SNS

Oficina del Dato SNS



10°
foro sobre el



SISTEMA DE INFORMACIÓN del
Sistema Nacional de Salud

Sistema de Información Sanitaria: Reflexiones para los nuevos tiempos



Muchas gracias